



Gemeentelijk Ruimtelijk Structuurplan STAD ZOTTEGEM

Oprachtgever : Gemeentebestuur van Zottegem

KAART : 1

SITUERING ZOTTEGEM





Legende

- Regionale verbinding
- Spoorwegen van regionaal belang
- Hoofdwaterlopen
- Stedelijke gebieden : concentratie van voorzieningen en wonen
- Centrum gemeente
- Structurerende heuvelruggen ; beboste heuvelrij van de Vlaamse Ardennen
- Beboste gebieden
- Sterke gerichtheid op ...

Gemeentelijk Ruimtelijk Structuurplan STAD ZOTTEGEM

Opdrachtgever : Gemeentebestuur van Zottegem

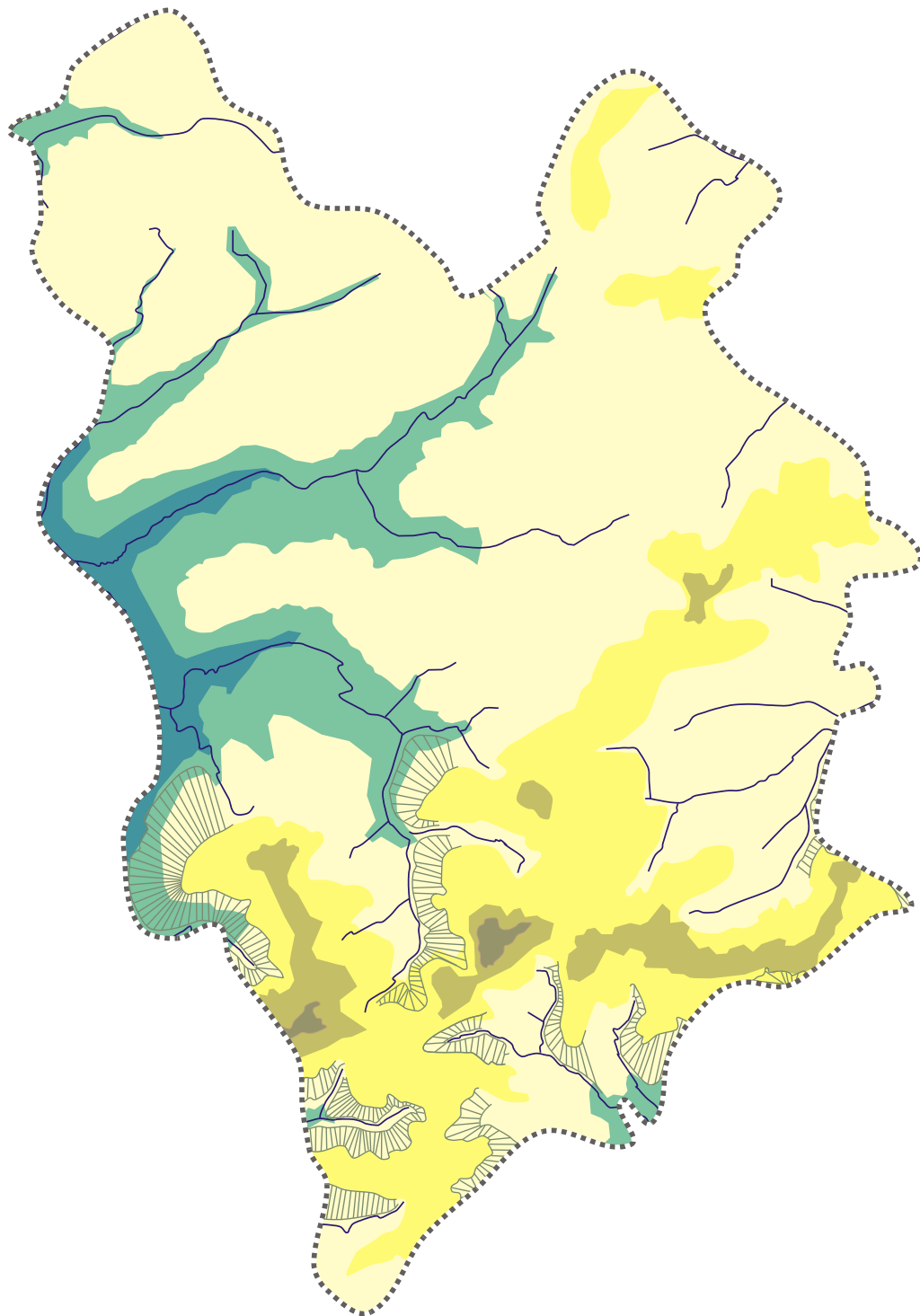
KAART : 2

ZOTTEGEM OP REGIONAAL NIVEAU

November 2001

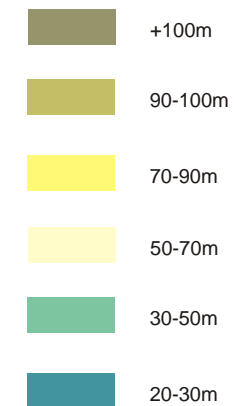
1620 - EF, WVS





Legende

Hoogtezones



 beken

 taluds

Gemeentelijk Ruimtelijk Structuurplan STAD ZOTTEGEM

Opdrachtgever : Gemeentebestuur van Zottegem

KAART : 3

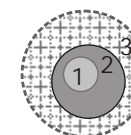
DE FYSISCHE BASISSTRUCTUUR

Juni 2000



1620 - EF





- Zottegem
1. kern: handel, diensten
2. stedelijke wonen
3. wonen aan de rand



behoorlijk zelfvoorzienend landelijk dorp



partieel afhankelijk landelijk dorp



woonwijken



kleine landelijke woonconcentraties



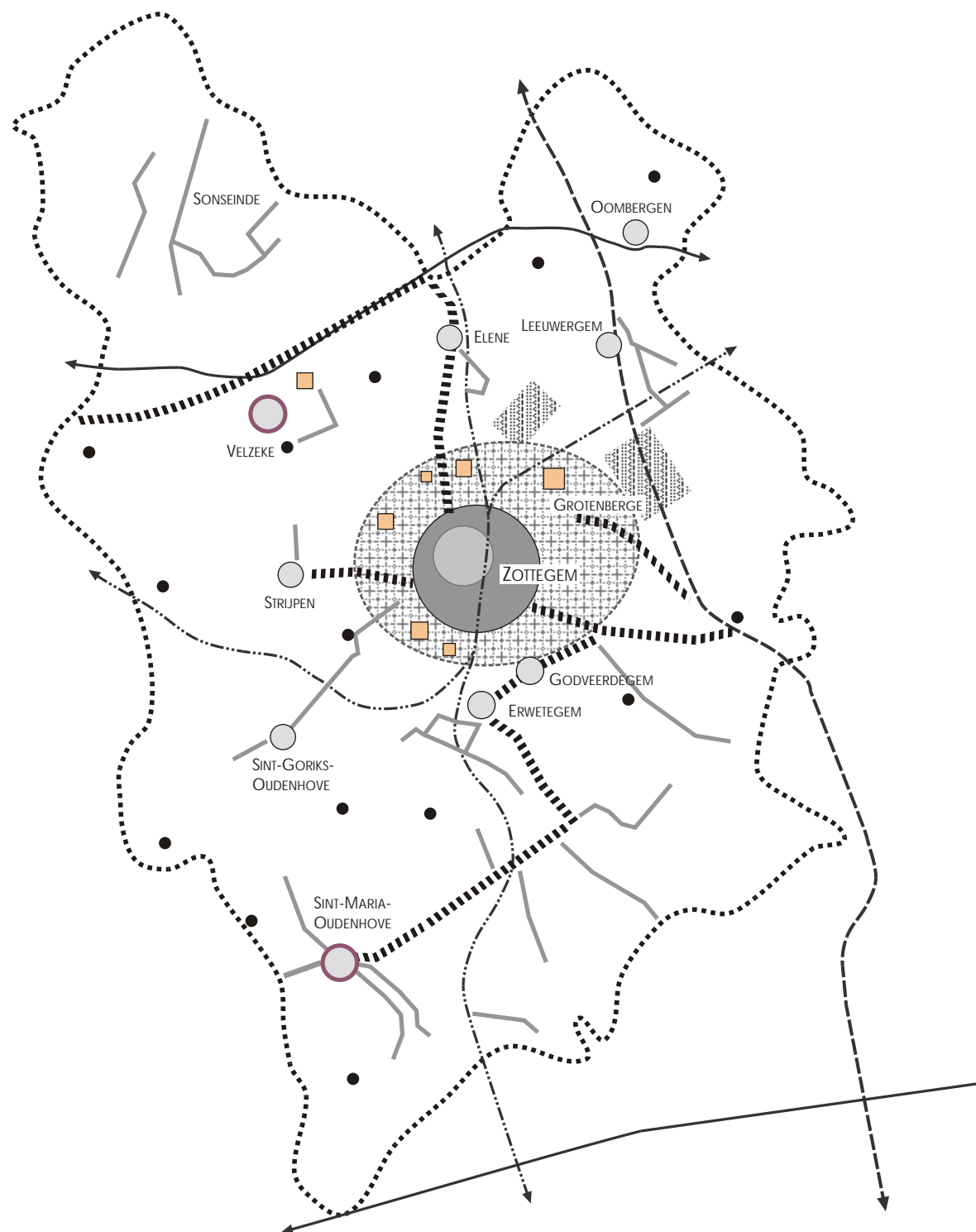
lintbebouwing langs verbindingswegen



lintbebouwing langs lokale wegen



zone voor bedrijvigheid



Gemeentelijk Ruimtelijk Structuurplan STAD ZOTTEGEM

Opdrachtgever : Gemeentebestuur van Zottegem

KAART : 4

SCHEMATISCHE WEERGAVE BESTAANDE
NEDERZETTINGSSTRUCTUUR





Legende

	Voeding, convenience
	Personenverzorging, shopping
	Personenverzorging, specialty
	Kleding en schoeisel, shopping
	Kleding en schoeisel, specialty
	Huishouding en woning, shopping
	Huishouding en woning, specialty
	Hobby, sport en vrije tijd, shopping
	Hobby, sport en vrije tijd, specialty
	Vervoer, specialty
	Horeca
	Diensten
	Andere, specialty
	Leegstand
	Onbenutte verdieping
	Afzonderlijke toegang voor de bewoners

Bron : Mercuriusproject Zottegem, 1997

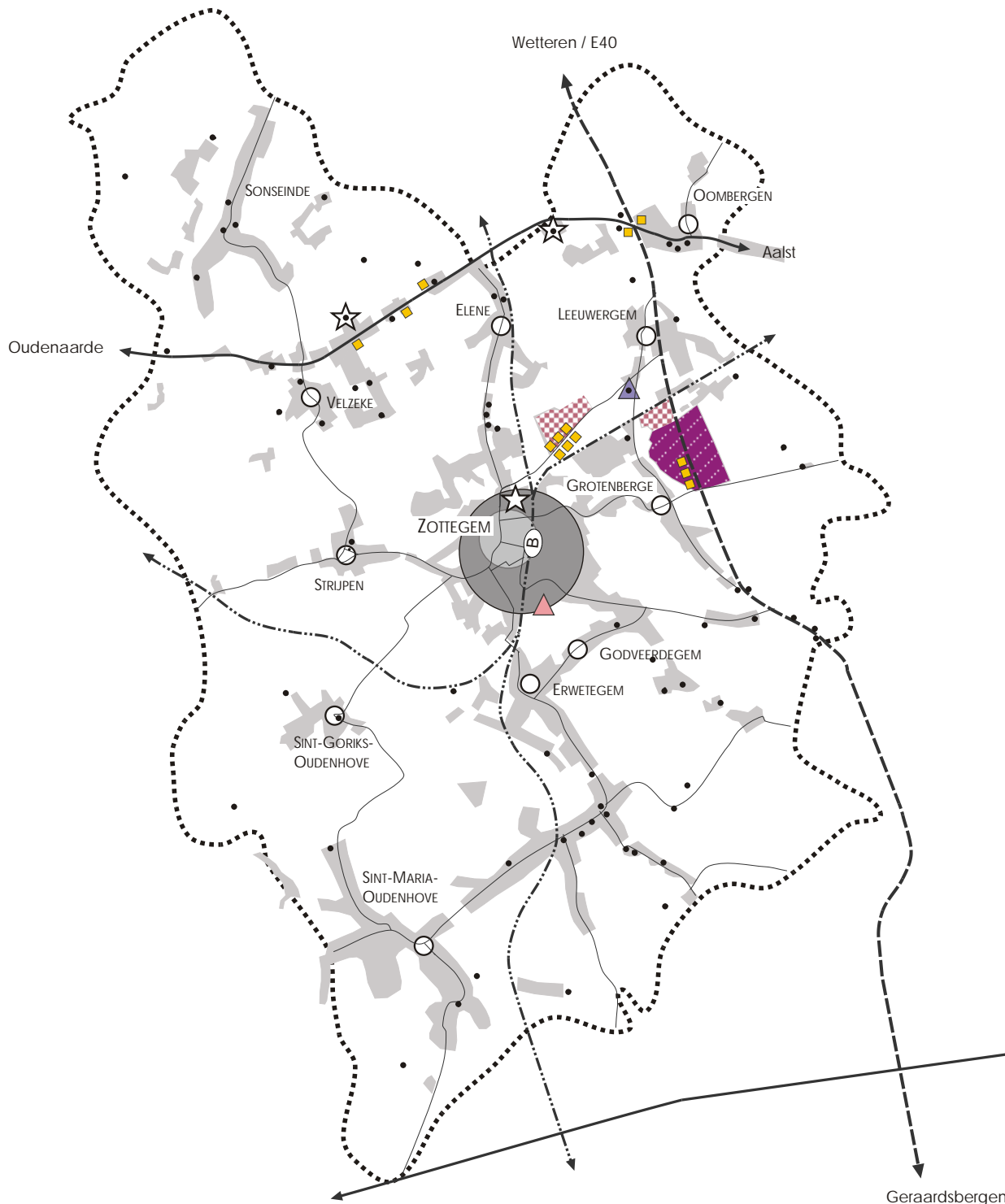
Gemeentelijk Ruimtelijk Structuurplan STAD ZOTTEGEM

Opdrachtgever : Gemeentebestuur van Zottegem

KAART : 5

HANDELSAANBOD IN
KERN ZOTTEGEM





Legende

-  Zottegem: woon- en werkgelegenheidscentrum met een ruim aanbod aan voorzieningen, diensten, handel,...
-  Dorpen : verwevenheid van functies
-  Industrieterrein: bedrijven met regionale uitstraling en ambachtelijke bedrijven
-  ambachtelijke bedrijfzone
-  grootschalige geïsoleerde bedrijven
-  zonevreemde bedrijven (bij uitbreiding)
-  Grootschalige kleinhandel
-  station van Zottegem : belangrijk pendelstation
-  socio-medische verzorging
-  Krypton
-  Bebouwing
-  regionale verbindingswegen met hoge intensiteit vrachtverkeer
-  spoorweg

Gemeentelijk Ruimtelijk Structuurplan STAD ZOTTEGEM

Opdrachtgever : Gemeentebestuur van Zottegem

KAART : 6

DE BESTAANDE RUIMTELIJK-
ECONOMISCHE STRUCTUUR

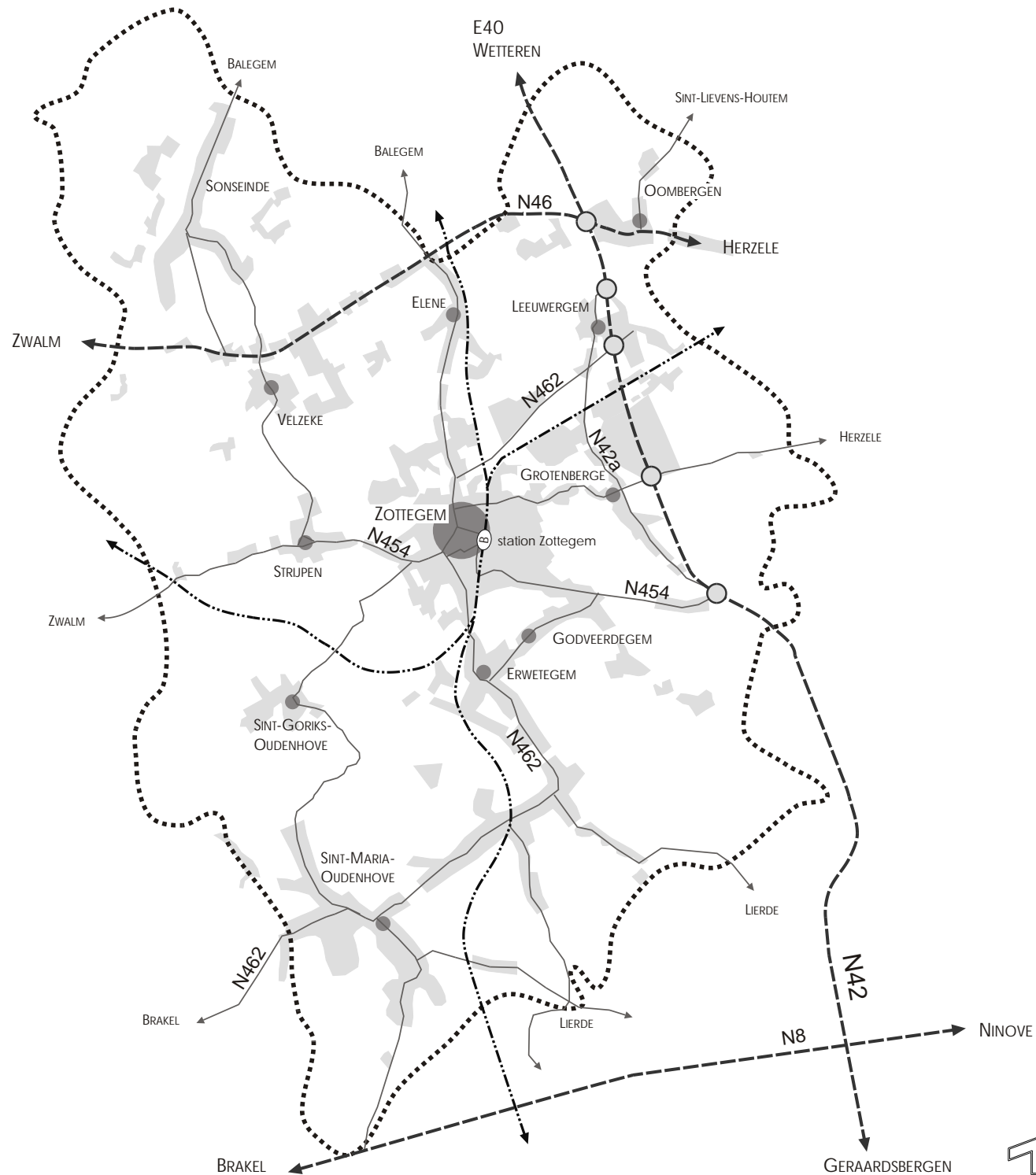
Oktober 2002

1620 - EF



Wegen met groot verkeer :

-  Wegen met een regionale functie
-  Knooppunt
-  (Boven)lokale wegen met een verbindende functie
-  Spoorlijnen
-  Belangrijk station



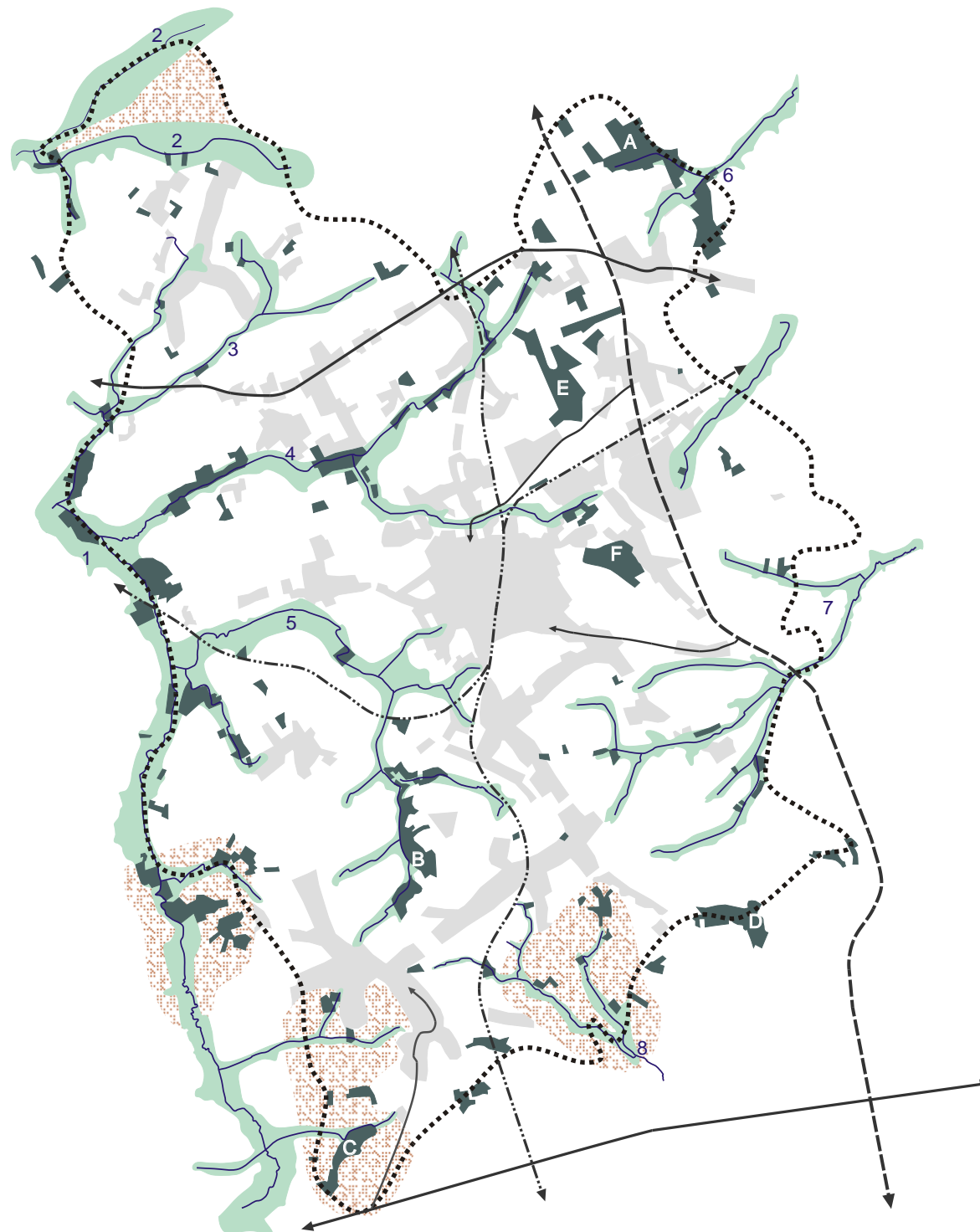
Gemeentelijk Ruimtelijk Structuurplan
STAD ZOTTEGEM

Opdrachtgever : Gemeentebestuur van Zottegem

KAART : 7

BESTAANDE VERKEERSSTRUCTUUR





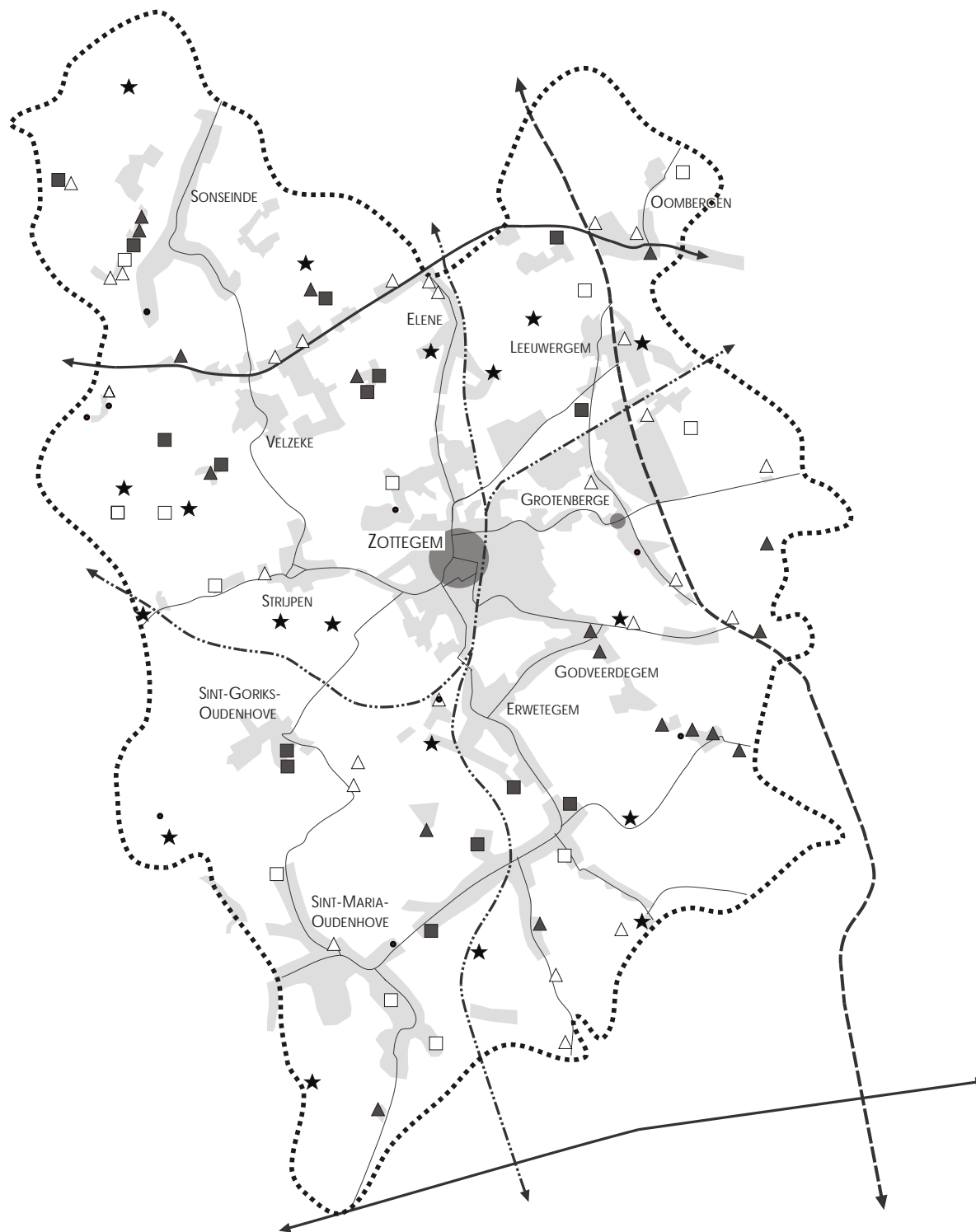
- Beekvalleien**
1. Zwalm-Roborst
 2. Munkbosbeek
 3. Zwedebeek-Passemarebeek
 4. Molenbeek-Bettelhovebeek
 5. Traveinsbeek-Erwetegembeek
 6. Kottebeek
 7. Plankebeek en zijbeken
 8. Tsjompenkouterbeek en zijbeken
- Bossen / parken**
- A. Oombergse bossen
 - B. Steenbergse bossen
 - C. Kloosterbos
 - D. Parkbos
 - E. Park van Leeuwergem
 - F. Domein Breivelde
- diverse alluviale en hellingbosjes
- Beken**
- Agrarische gebied met waardevolle natuurelementen en sterke aanwezigheid kleine landschapselementen (KLE)**
- Verspreid gelegen KLE's**

Opdrachtgever : Gemeentebestuur van Zoltegeem

KAART : 8

SCHEMATISCHE WEERGAVE BESTAANDE
NATUURLIJKE STRUCTUUR

- △ < 10 hectare
- ▲ 10 - 19 hectare
- 20 - 29 hectare
- 30 - 39 hectare
- ★ > 40 hectare
- Onbekend



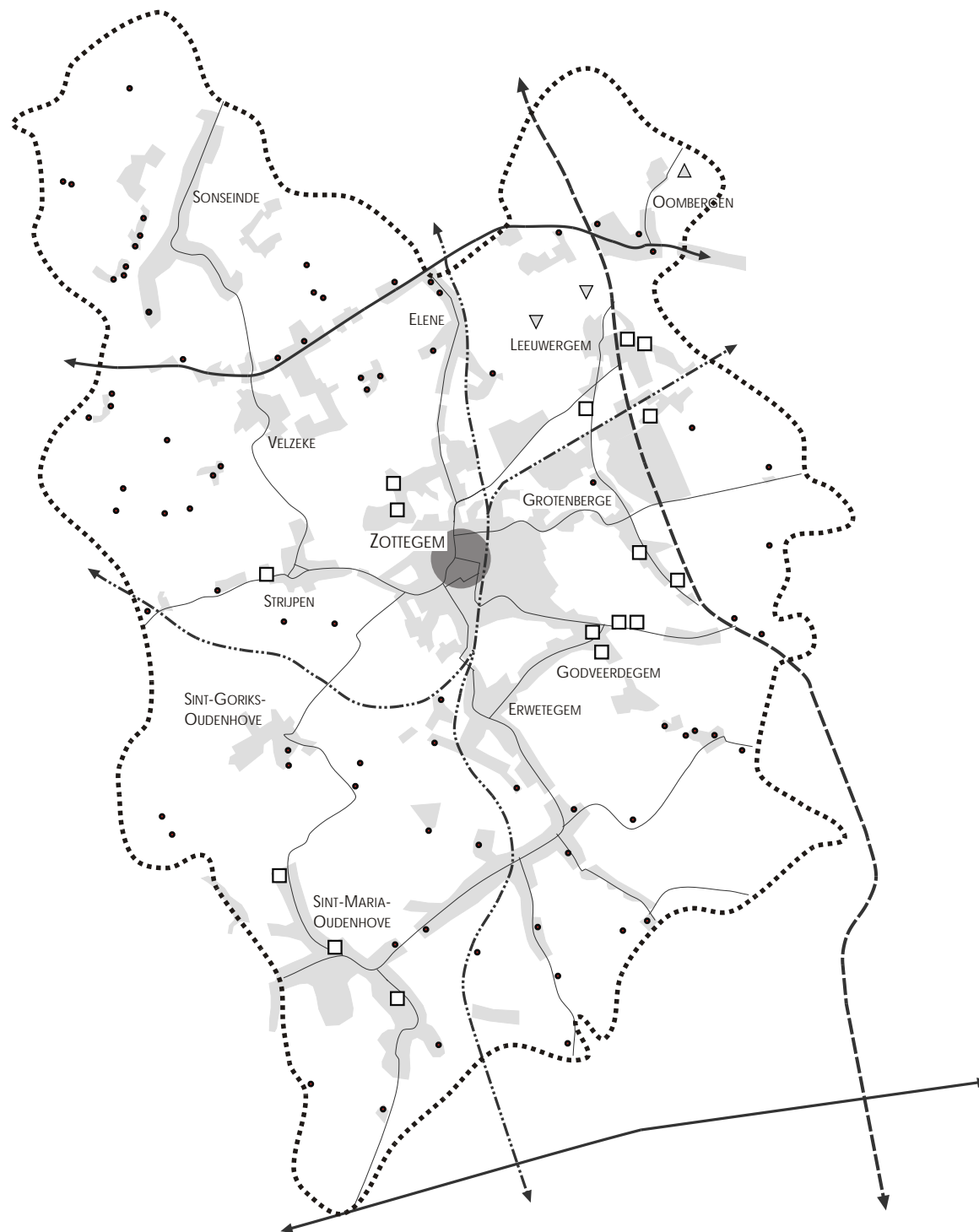
Gemeentelijk Ruimtelijk Structuurplan STAD ZOTTEGEM

Opdrachtgever : Gemeentebestuur van Zottegem

KAART : 9

SITUERING LAND- EN TUINBOUWBEDR. NAAR
BEDRIJFSGROOTTE (BASIS ENQUETE)





Legende

- Zone-eigen landbouwbedrijf
- Zonevreemd landbouwbedrijf gelegen in woongebied
- ▽ Zonevreemd landbouwbedrijf gelegen in parkgebied
- △ Zonevreemd landbouwbedrijf gelegen in natuurgebied

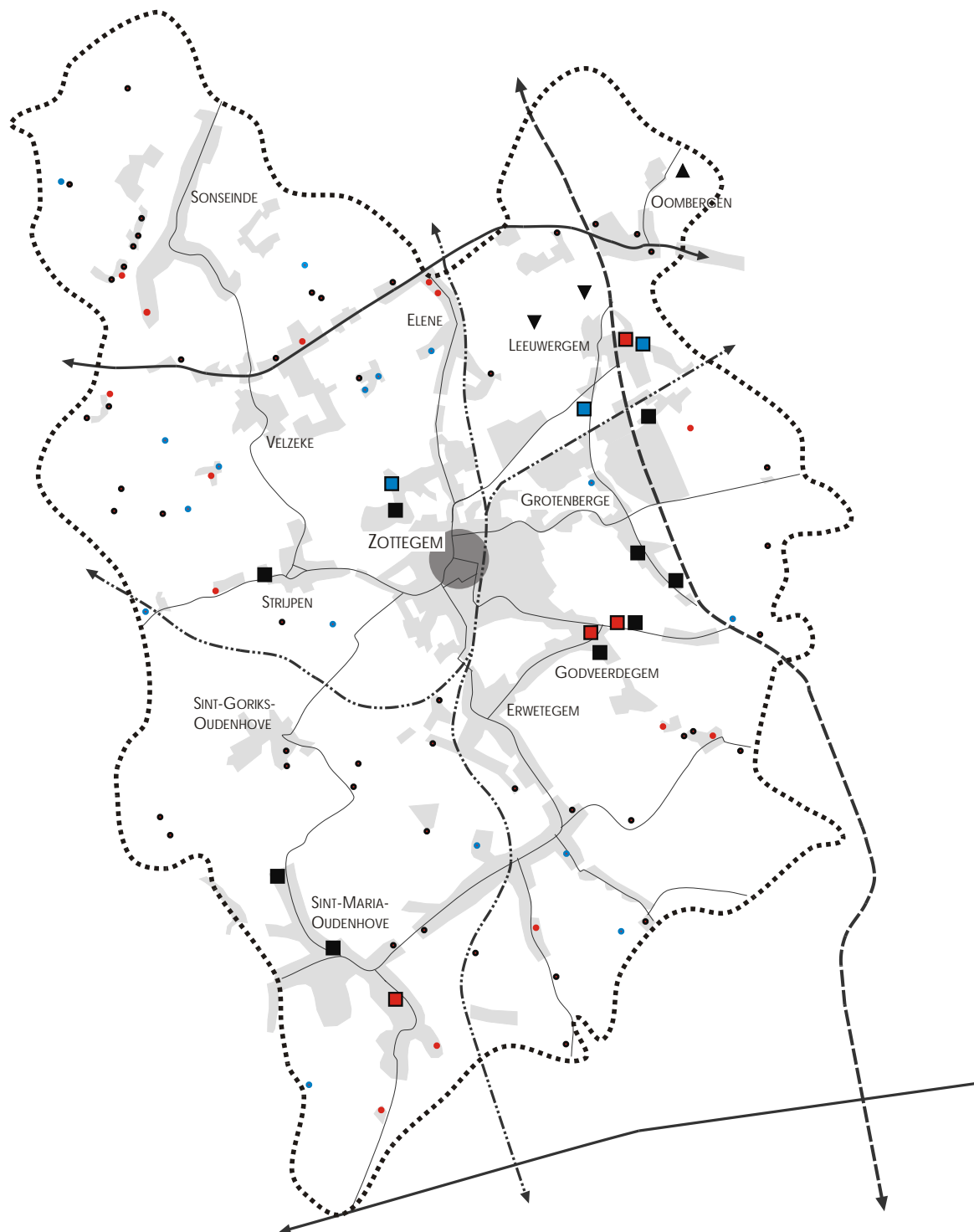
Gemeentelijk Ruimtelijk Structuurplan STAD ZOTTEGEM

Opdrachtgever : Gemeentebestuur van Zottegem

KAART : 10

SITUERING ZONEVREEMDE LANDBOUW-
BEDRIJVEN (VOLGENS HET GEWESTPLAN)





Legende

- Zone-eigen landbouwbedrijf
- Zonevreemd landbouwbedrijf gelegen in woongebied
- ▽ Zonevreemd landbouwbedrijf gelegen in parkgebied
- △ Zonevreemd landbouwbedrijf gelegen in natuurgebied
- Opvolger voor het bedrijf
- Geen opvolger voor het bedrijf
- Weet het niet / geen antwoord

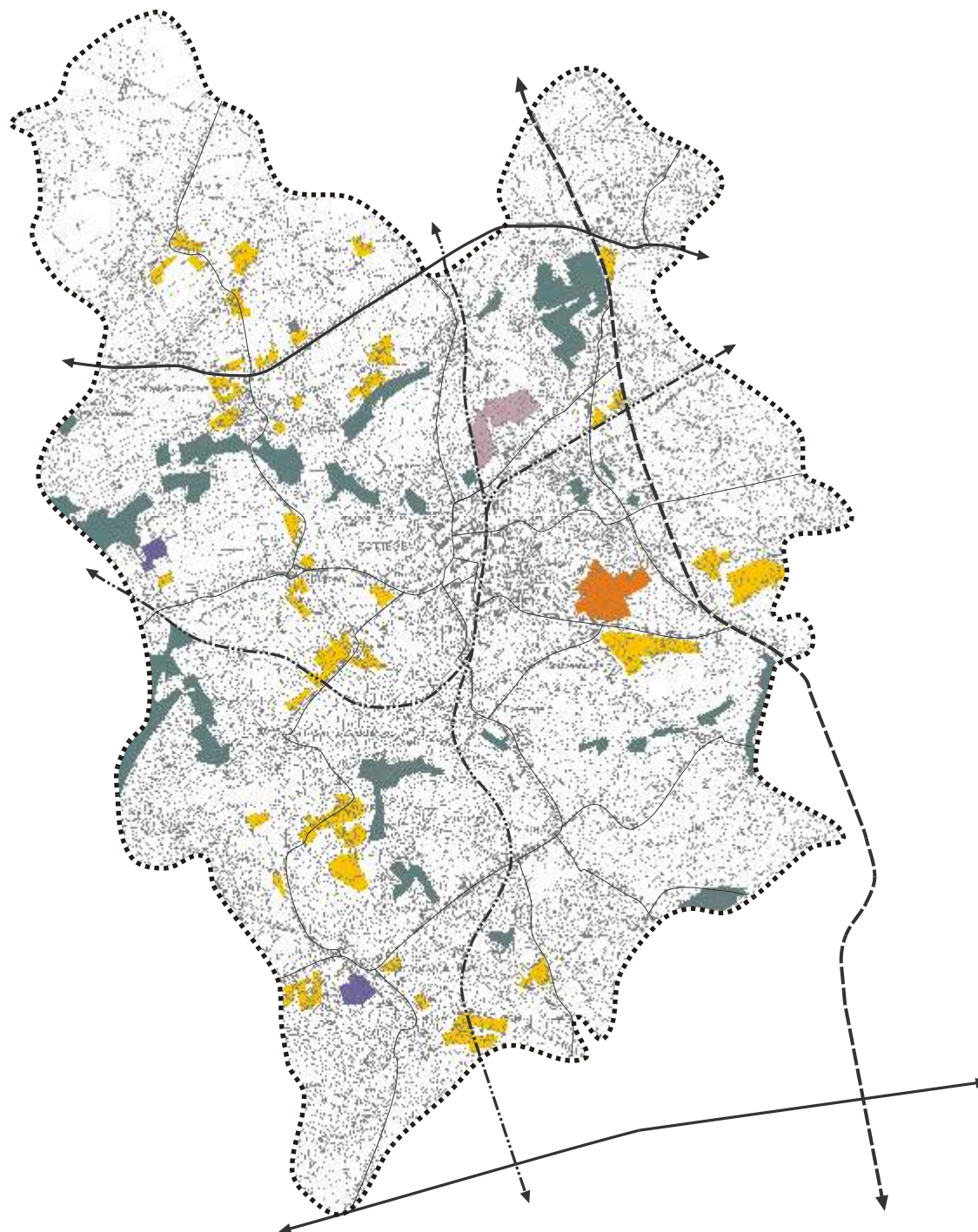
Gemeentelijk Ruimtelijk Structuurplan STAD ZOTTEGEM

Opdrachtgever : Gemeentebestuur van Zottegem

KAART : 11

RELATIE BEDRIJFSOPVOLGING EN LIGGING
BEDRIJF (ZONEVREEMD OF NIET)





Legende

- Groen-natuurgebied (gewestplan) in gebruik door de landbouw
- Agrarisch gebied (gewestplan) dat niet wordt ingenomen door de landbouw
- Recreatiegebied (gewestplan) in gebruik door landbouw
- Ambachtelijke zone in gebruik door de landbouw
- Zone voor gemeenschapsvoorzieningen in gebruik door de landbouw

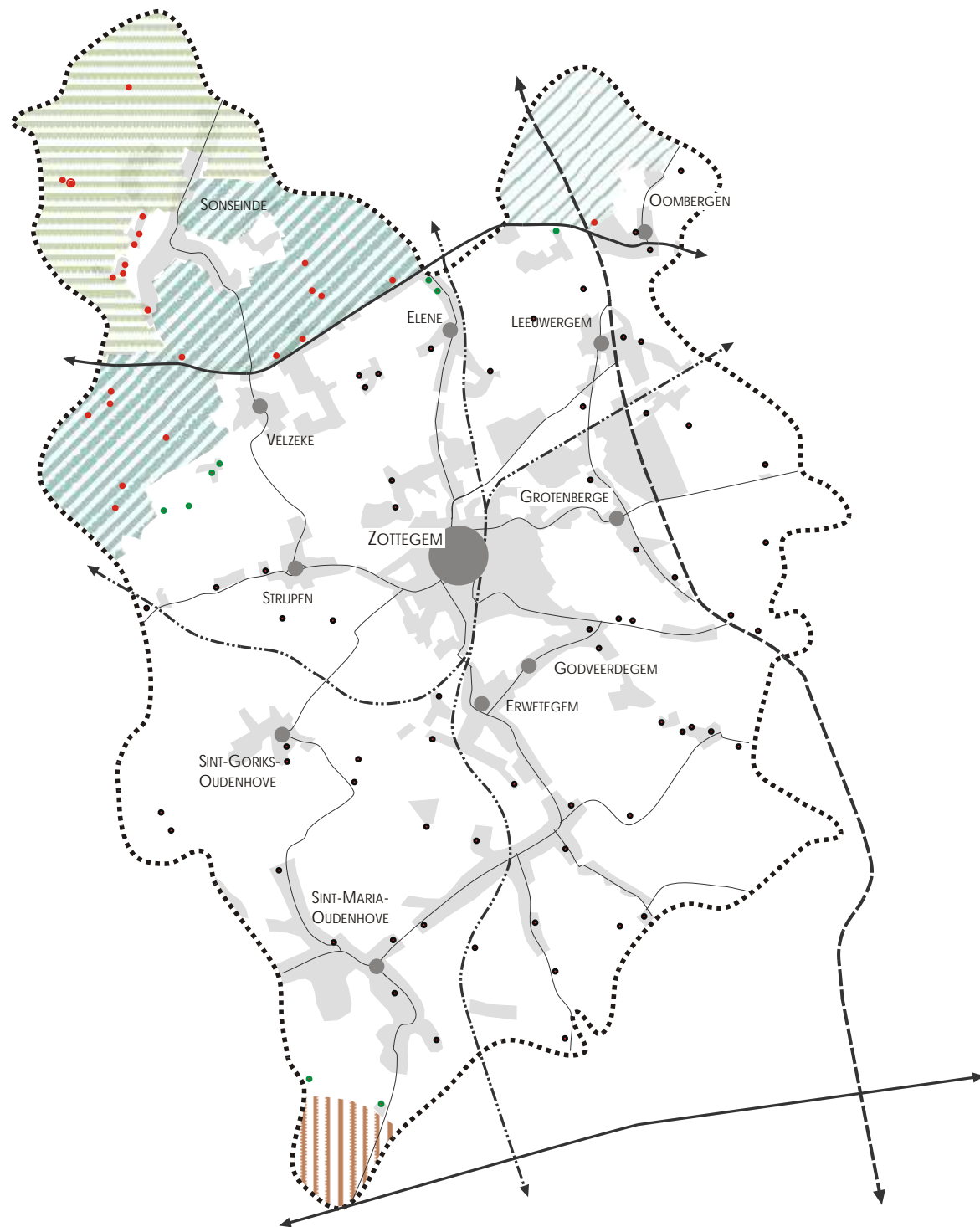
Gemeentelijk Ruimtelijk Structuurplan STAD ZOTTEGEM

Opdrachtgever : Gemeentebestuur van Zottegem

KAART : 12

BODEMGEBRUIK DOOR DE LANDBOUW VERGELEKEN MET HET GEWESTPLAN





Legende

- Landbouwbedrijf gelegen in ruilverkaveling
- Landbouwbedrijf gelegen net buiten grens ruilverkaveling
- Landbouwbedrijf gelegen buiten ruilverkaveling

Ruilverkaveling Balegem

Ruilverkaveling Velzeke

Ruilverkaveling Nederbrakel

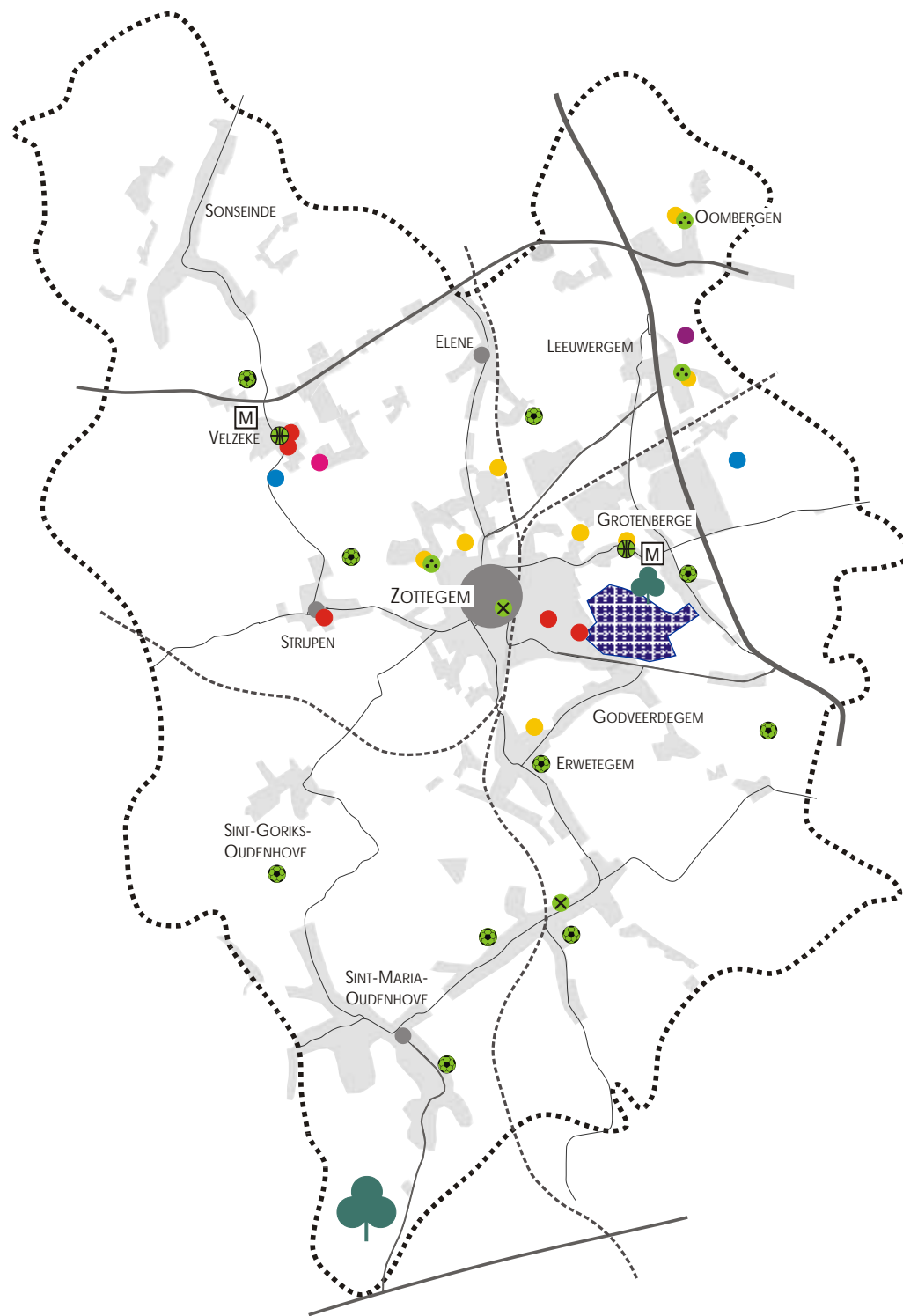
Gemeentelijk Ruimtelijk Structuurplan STAD ZOTTEGEM

Opdrachtgever : Gemeentebestuur van Zottegem














KAART : 13

LANDBOUWBEDRIJVEN GELEGEN
IN RUIVERKAVELING





Legende

-  Stedelijk Sport- en Recreatiecentrum 'Bevegense Vijvers'
-  Sportterreinen / sportzalen
-  Voetbalveld
-  Basketveld
-  Petanqueveld
-  Sportzaal
-  Speel- / recreatieplein
-  Jeugdlokaal
-  Jeugdheem 'De Populier'
-  Visvijver
-  Hondenschool
-  Wandelbos
-  Museum

Gemeentelijk Ruimtelijk Structuurplan STAD ZOTTEGEM

Opdrachtgever : Gemeentebestuur van Zottegem

KAART : 14

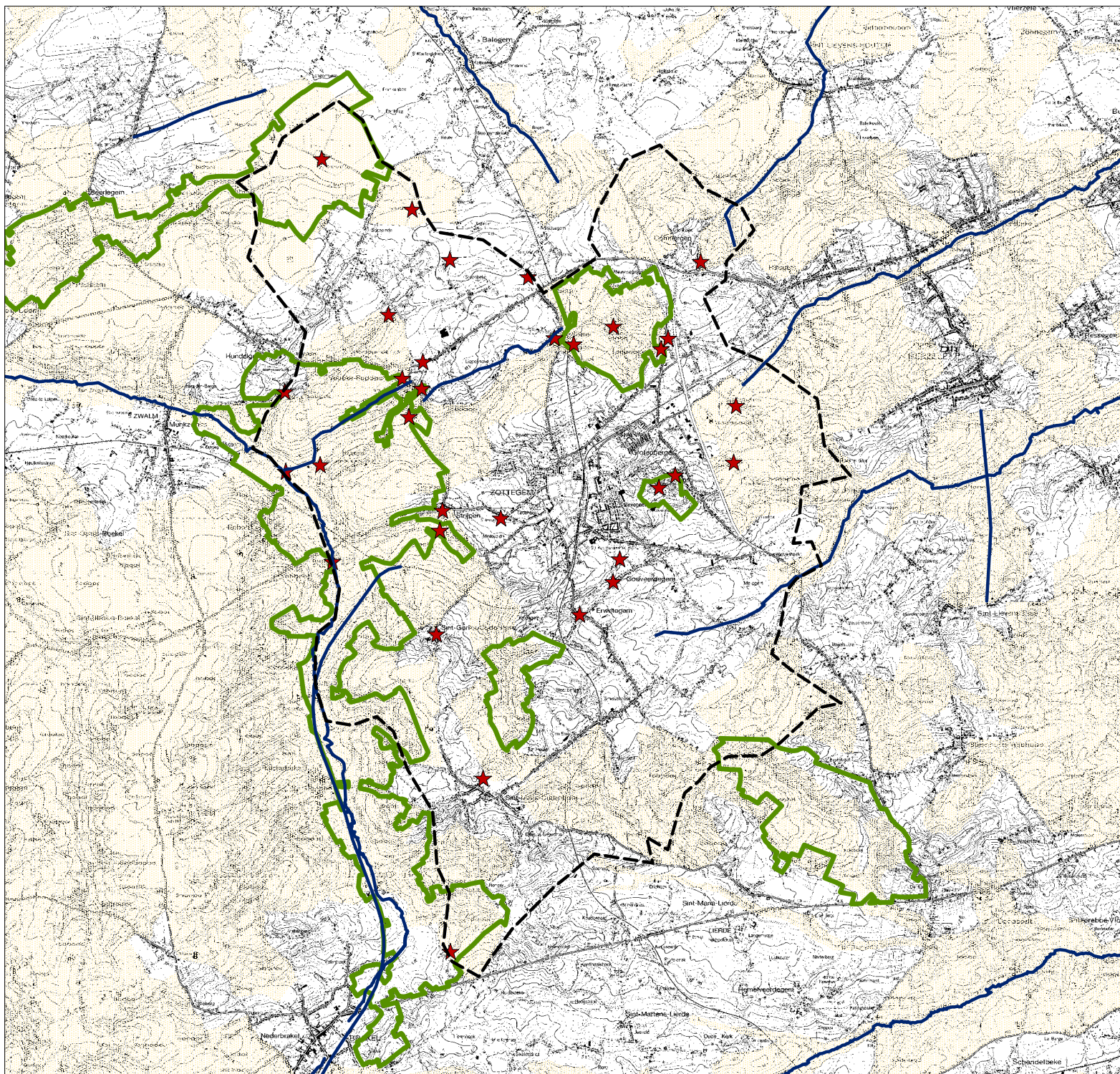
TOERISTISCH-RECREATIEVE
VOORZIENINGEN

November 2001



1620 - EF





Legende

- ★ Puntrelict
- Lijnrelict
- Ankerplaats
- Relictzones

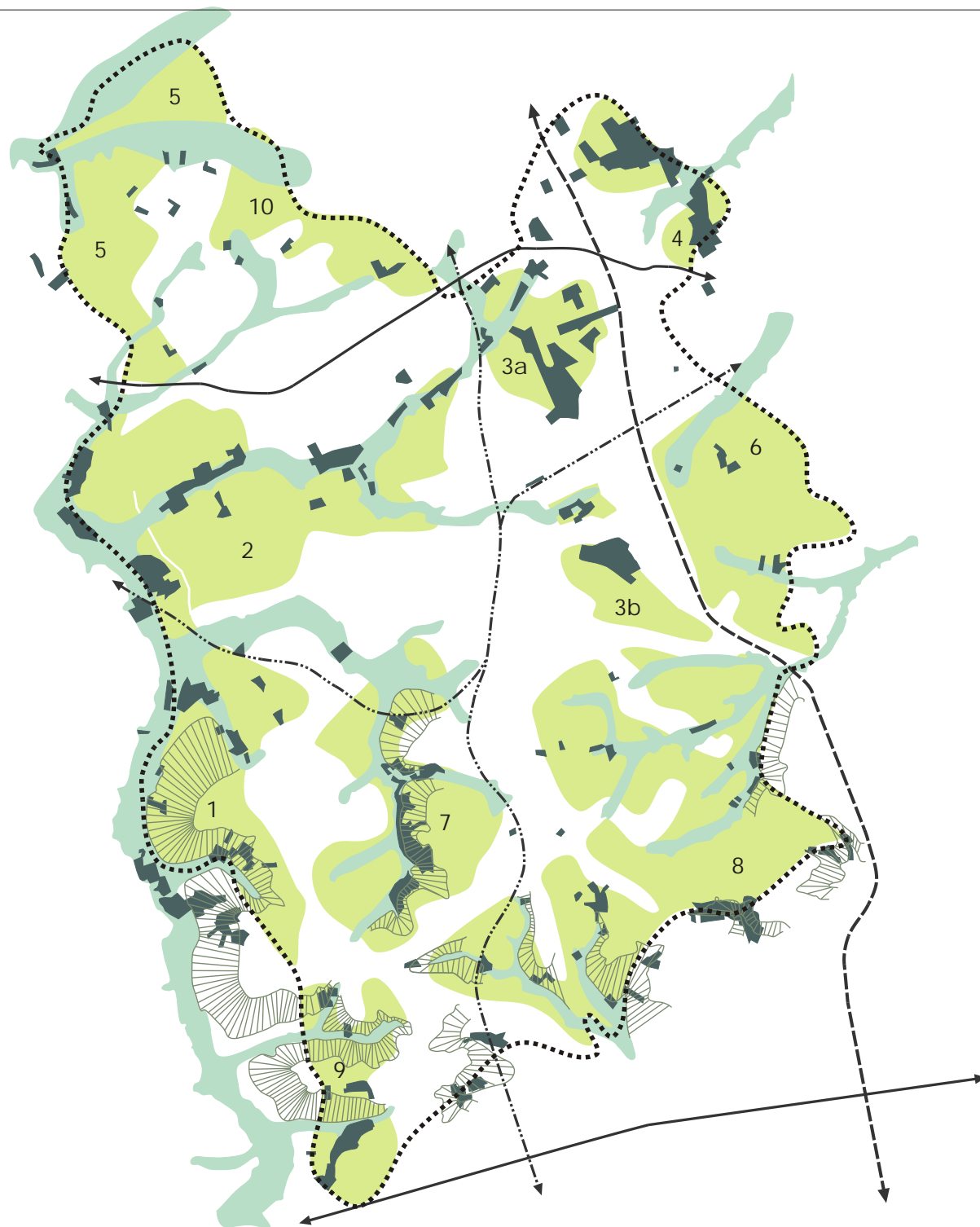
Gemeentelijk Ruimtelijk Structuurplan STAD ZOTTEGEM

Opdrachtgever : Gemeentebestuur van Zottegem

KAART : 15

LANDSCHAPSATLAS ZOTTEGEM





Legende

Open ruimtes

1. De Zwalmvallei
2. De vallei van de Molenbeek en Bettelhovebeek
3. Parkgebieden
 - a. Leeuwergem
 - b. Breivelde
4. De omgeving van de Oombergse bossen
5. De kouters ten N.W. van Sonseinde
6. Het open gebied ten O. van de N42
7. Het gebied van de Steenbergse bossen
8. Het Denderbekken met zijn beekvalleien
9. De omgeving van het Kloosterbos-Elverenbergh
10. Het open akkergebied 'Verkeerd Hof'

Beekvalleien

Bossen

Taluds

Spoorwegen en N42 tekenen zich duidelijk af in het landschap

Gemeentelijk Ruimtelijk Structuurplan STAD ZOTTEGEM

Opdrachtgever : Gemeentebestuur van Zottegem

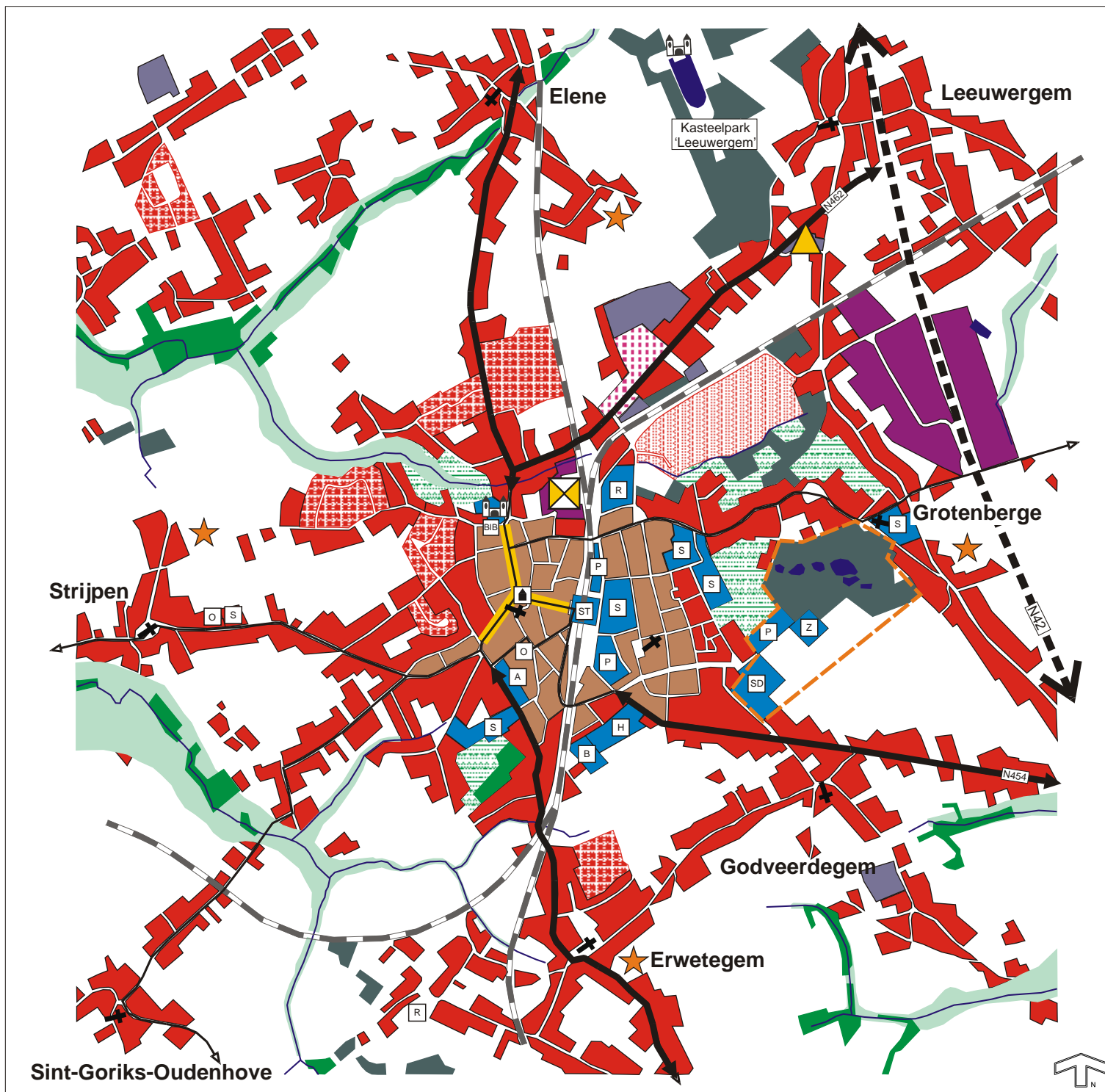
KAART : 16

DE OPEN-RUIMTESTRUCTUUR



Juni 2000

1620 - EF



Legende

- | | |
|--|--|
| | Kernbebouwing |
| | Rand-/lintbebouwing |
| | Recente verkaveling |
| | Sociale woonwijk |
| | KMO |
| | Industrieterrein |
| | Grootchalige winkels |
| | Stedelijke recreatie |
| | Concentratie gemeenschapsvoorzieningen |
| | Bossen |
| | Beekbegeleidende bossen en bomenrijen |
| | Beekvallei |
| | Groene binnenruimten |
| | N42 : regionale verbindingsweg |
| | Belangrijke ontsluitingsweg |
| | Belangrijke lokale weg |
| | Spoorweg |
| | Stadhuys |
| | Rusthuys |
| | School |
| | Parking |
| | Zwembad |
| | Stadion |
| | Krypton |
| | Geïsoleerd grootschalig bedrijf |
| | Voetbalterreinen |
| | Station |
| | Bibliotheek |
| | Stedelijke administratie |
| | Begraafplaats |
| | Hospitaal |
| | Kerk |
| | Kerngebonden functies |
| | Egmontkasteel, Kasteel van Leeuwerghem |

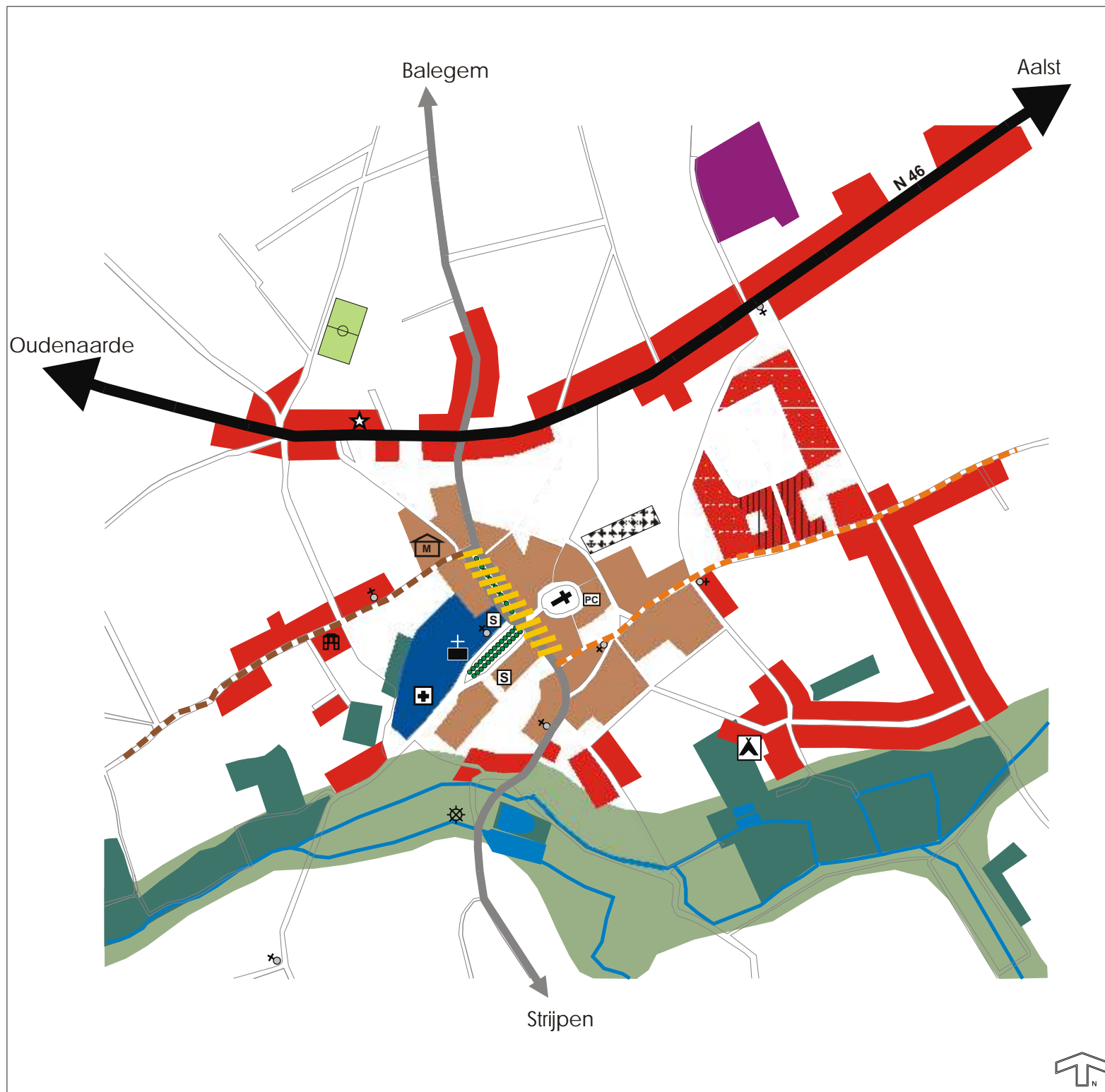
Gemeentelijk Ruimtelijk Structuurplan STAD ZOTTEGEM

Opdrachtgever : Gemeentebestuur van Zottegem

KAART : 17

DE BESTAANDE RUIMTELIJKE STRUCTUUR
VAN DE KERN ZOTTEGEM





Legende

- | | |
|--|--|
| | Historische kernbebouwing |
| | Verspreide- of lintbebouwing |
| | Recente verkaveling |
| | Sociale woningbouw |
| | Grootchalig geïsoleerd gelegen bedrijf:
Slachthuis Adriaens |
| | Concentratie gemeenschapsvoorzieningen |
| | Bossen |
| | Beekvallei |
| | Hoofdontsluitingsweg N46 |
| | Bovenlokale verbindingsweg |
| | Beek en/of watervlak |
| | Hoofdstraat met centrumfuncties |
| | Beschermde kasseiweg |
| | Kerk |
| | Kerkhof |
| | Pleintjes |
| | Kapel |
| | Klooster |
| | School |
| | Ontmoetingscentrum |
| | Museum |
| | Parochiaal centrum |
| | Psychiatrisch Ziekenhuis |
| | Voetbalveld |
| | Watermolen |
| | Schaliënhof (hoeve) |
| | Jeugdheem De Populier |

Gemeentelijk Ruimtelijk Structuurplan STAD ZOTTEGEM

Opdrachtgever : Gemeentebestuur van Zottegem

KAART : 18

BESTAANDE RUIMTELIJKE STRUCTUUR
VELZEKE

Oktober 2002

1620 - EF





Legende

- Historische kernbebouwing
- Verspreide- of lintbebouwing
- Bossen
- Beekvallei
- Steile helling
- Bovenlokale verbindingsweg
- Beek en/of watervlak
- Gemeentegrens
- Spoorweg

- Kerk met kerkhof
- Klooster
- School
- Post
- Ontmoetingscentrum
- Hoofdstraat met centrumfuncties
- Voetbalveld
- Speelplein

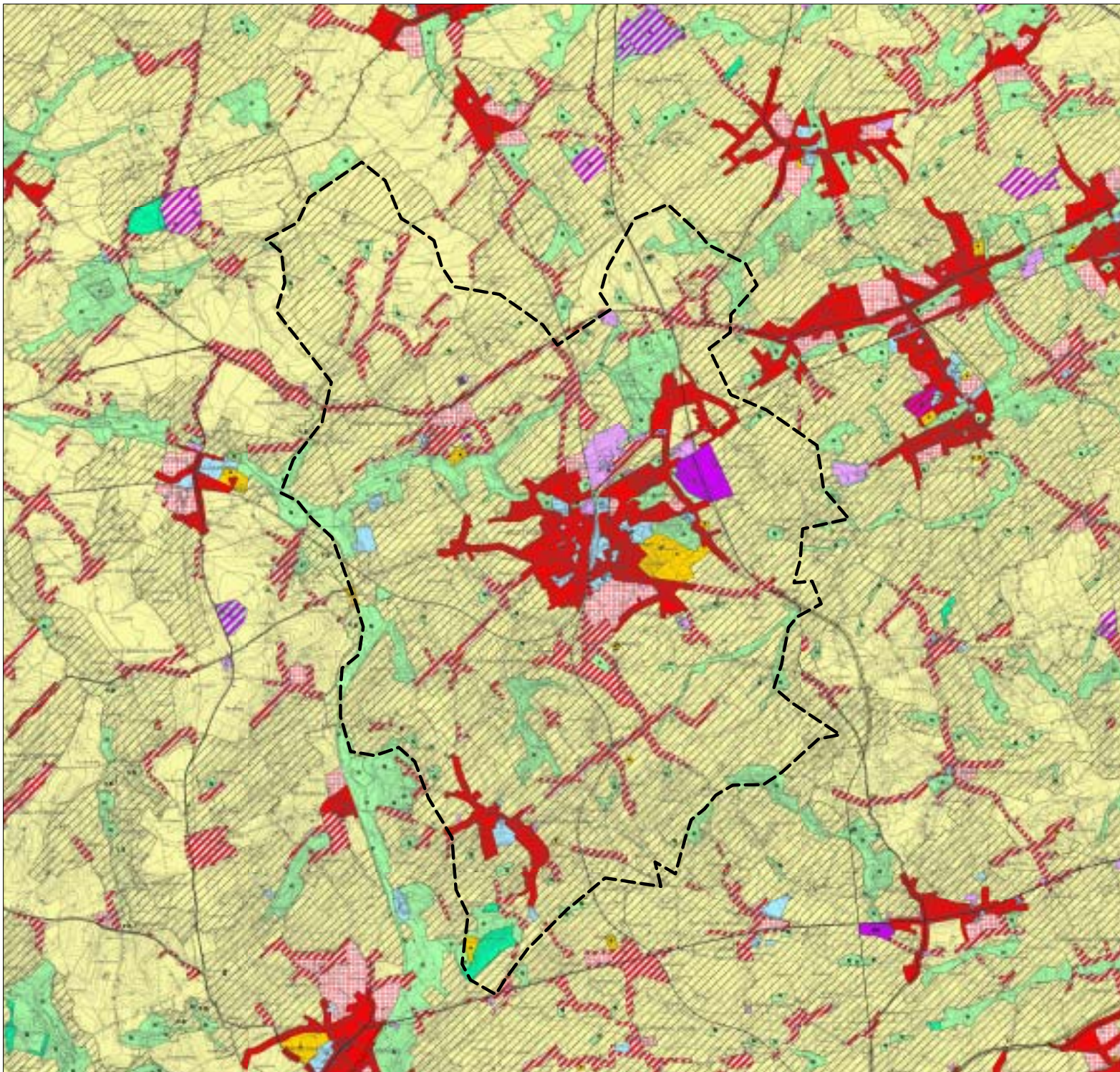
Gemeentelijk Ruimtelijk S t r u c t u u r p l a n

Opdrachtgever : Gemeentebestuur van Zottegem

BESTAANDE RUIMTELIJKE

Juni 2000

1620 - EF



Legende

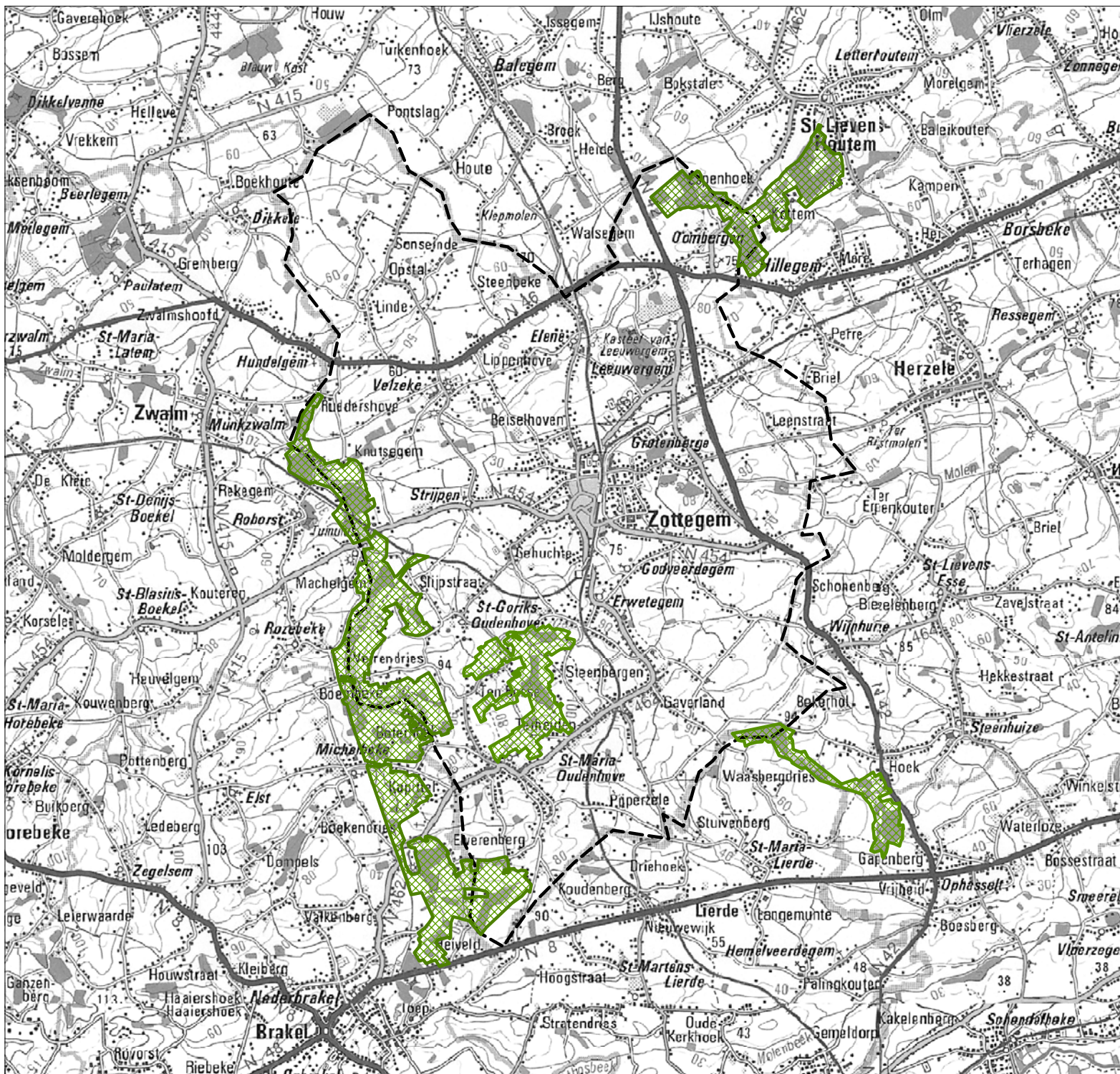
Gemeentelijk Ruimtelijk Structuurplan STAD ZOTTEGEM

Opdrachtgever : Gemeentebestuur van Zottegem

KAART : 20

GEWESTPLAN





Legende



Habitatgebieden

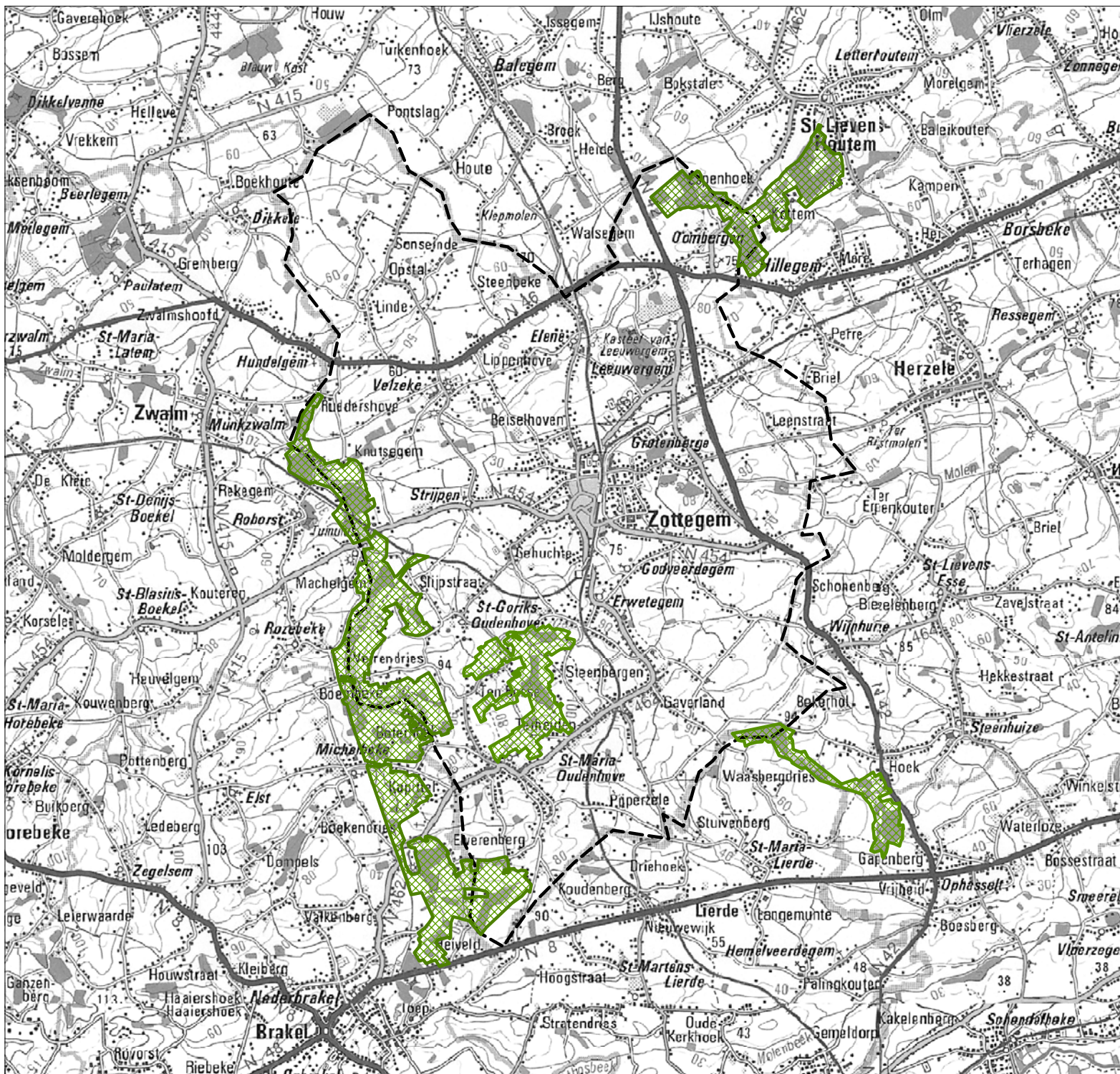
Gemeentelijk Ruimtelijk Structuurplan STAD ZOTTEGEM

Opdrachtgever : Gemeentebestuur van Zottegem

KAART : 21

HABITATGEBIEDEN





Legende



Habitatgebieden

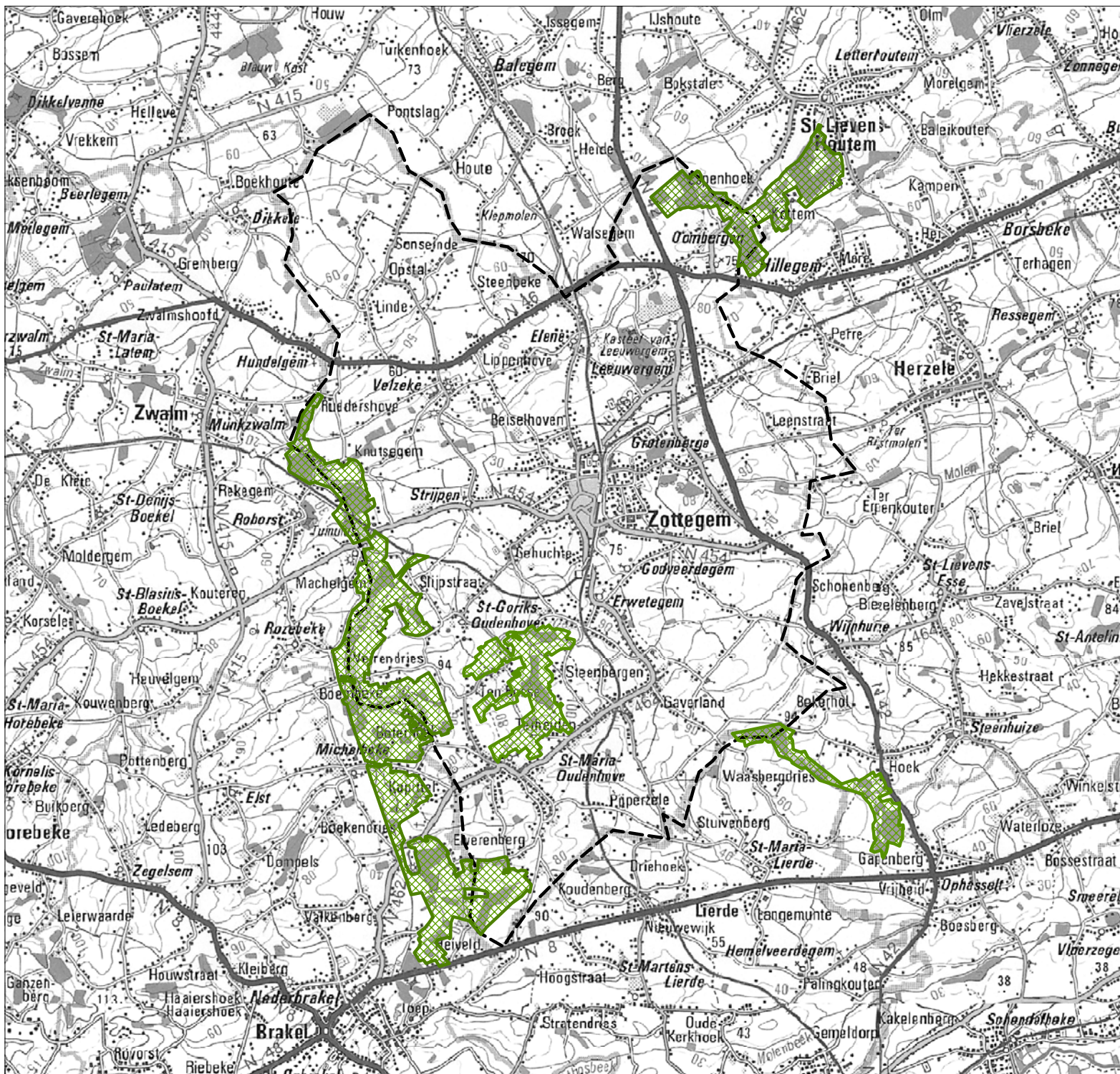
Gemeentelijk Ruimtelijk Structuurplan STAD ZOTTEGEM

Opdrachtgever : Gemeentebestuur van Zottegem

KAART : 21

HABITATGEBIEDEN





Legende



Habitatgebieden

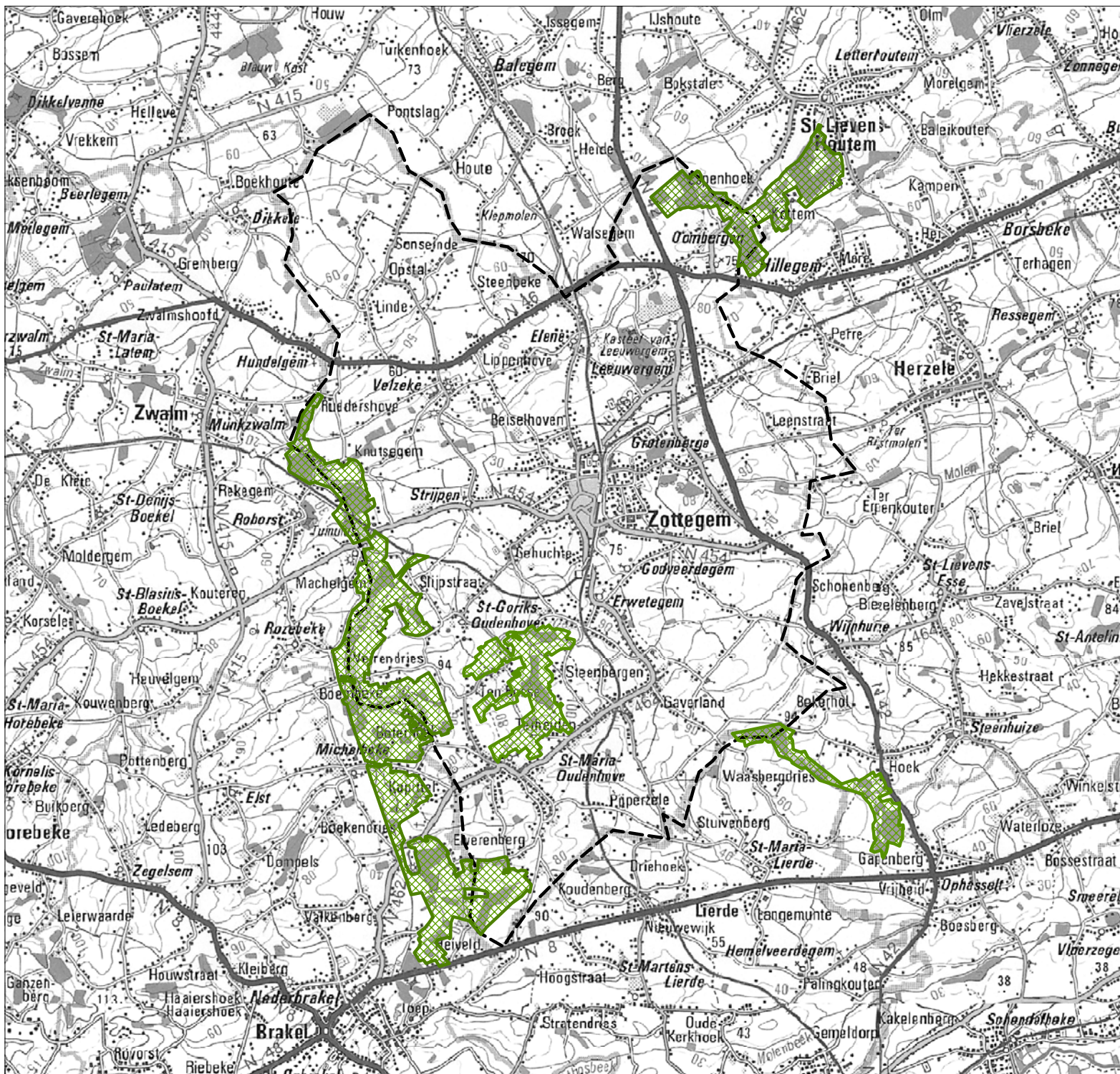
Gemeentelijk Ruimtelijk Structuurplan STAD ZOTTEGEM

Opdrachtgever : Gemeentebestuur van Zottegem

KAART : 21

HABITATGEBIEDEN





Legende



Habitatgebieden

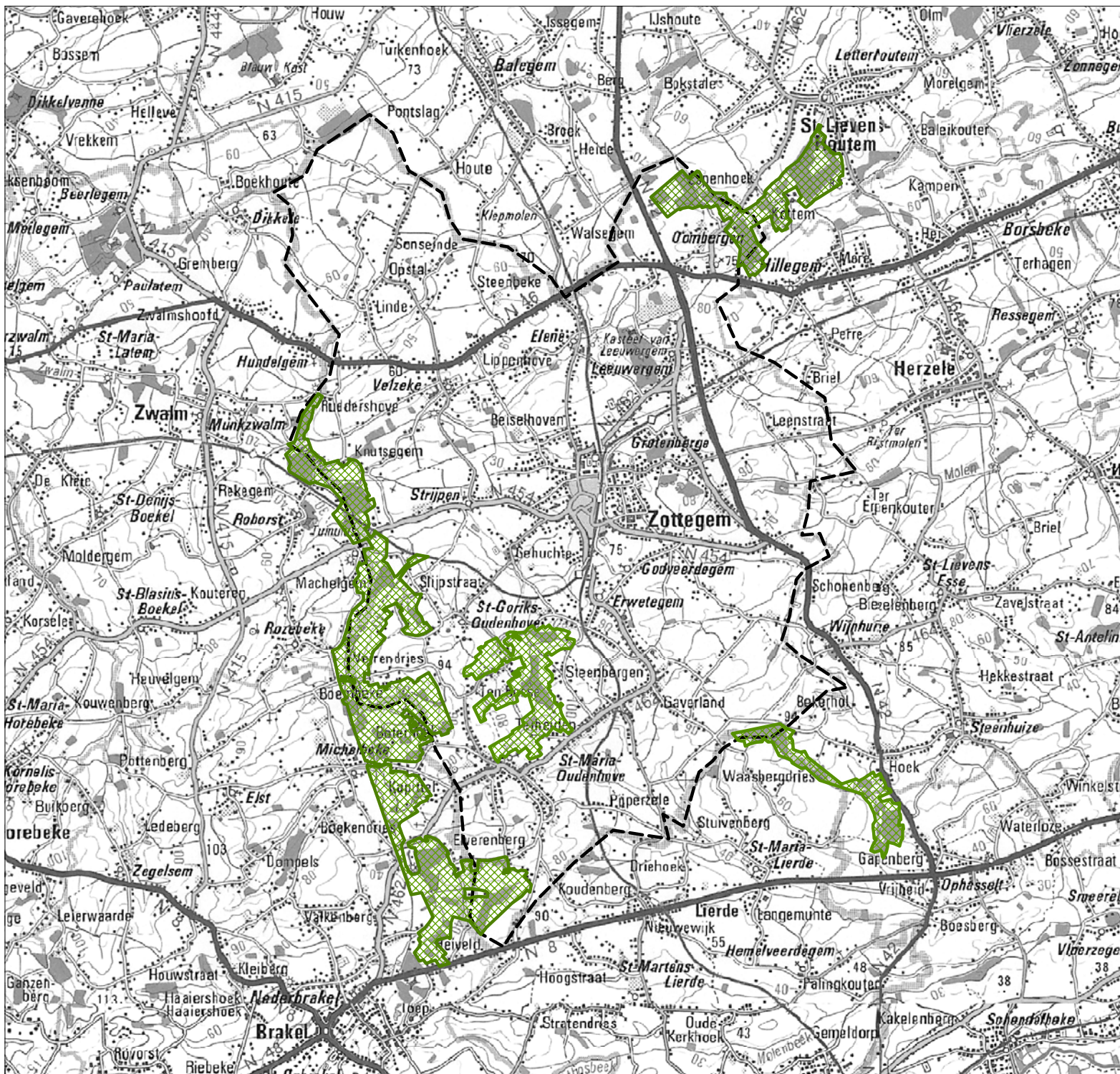
Gemeentelijk Ruimtelijk Structuurplan STAD ZOTTEGEM

Opdrachtgever : Gemeentebestuur van Zottegem

KAART : 21

HABITATGEBIEDEN





Legende



Habitatgebieden

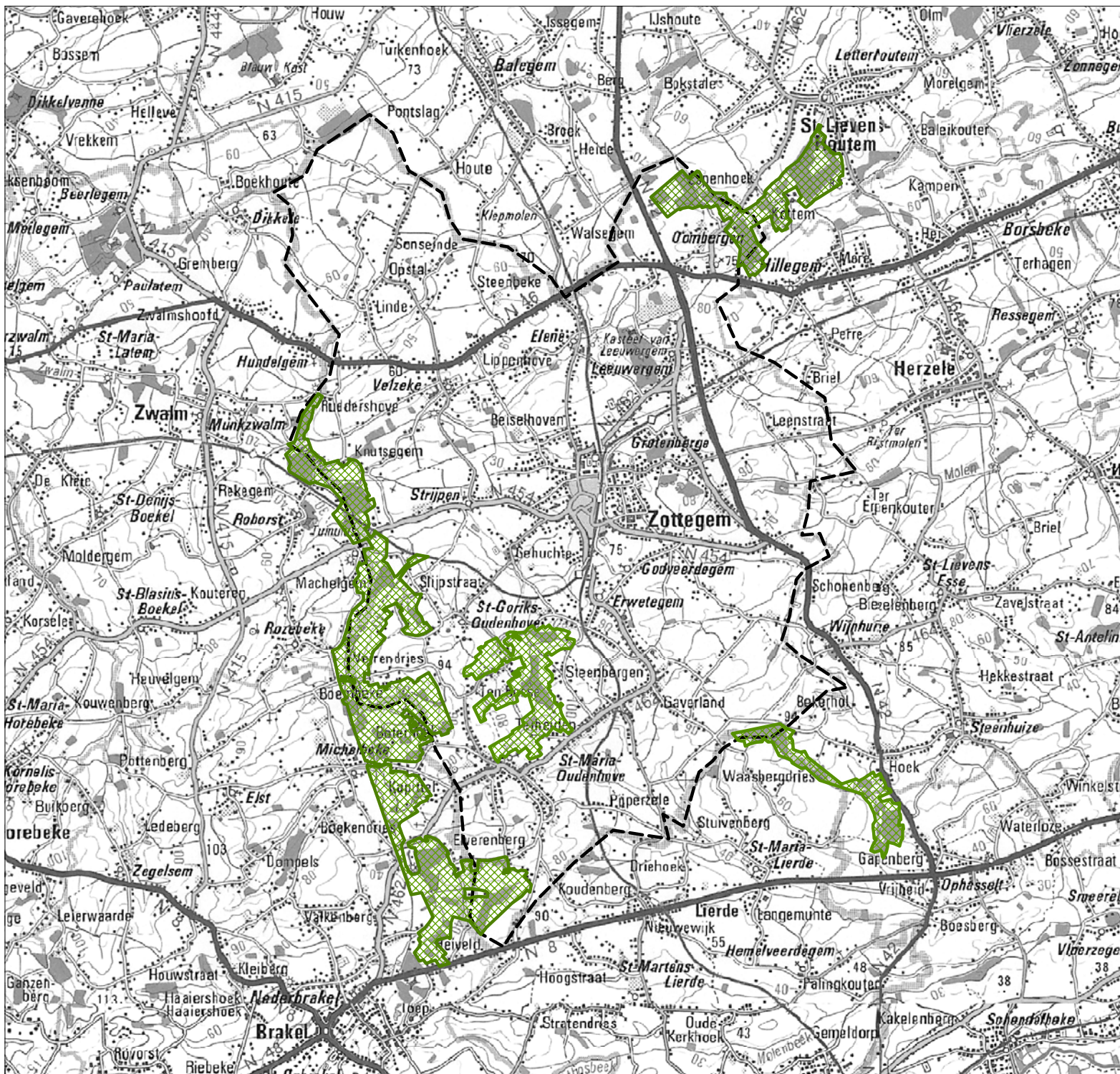
Gemeentelijk Ruimtelijk Structuurplan STAD ZOTTEGEM

Opdrachtgever : Gemeentebestuur van Zottegem

KAART : 21

HABITATGEBIEDEN





Legende



Habitatgebieden

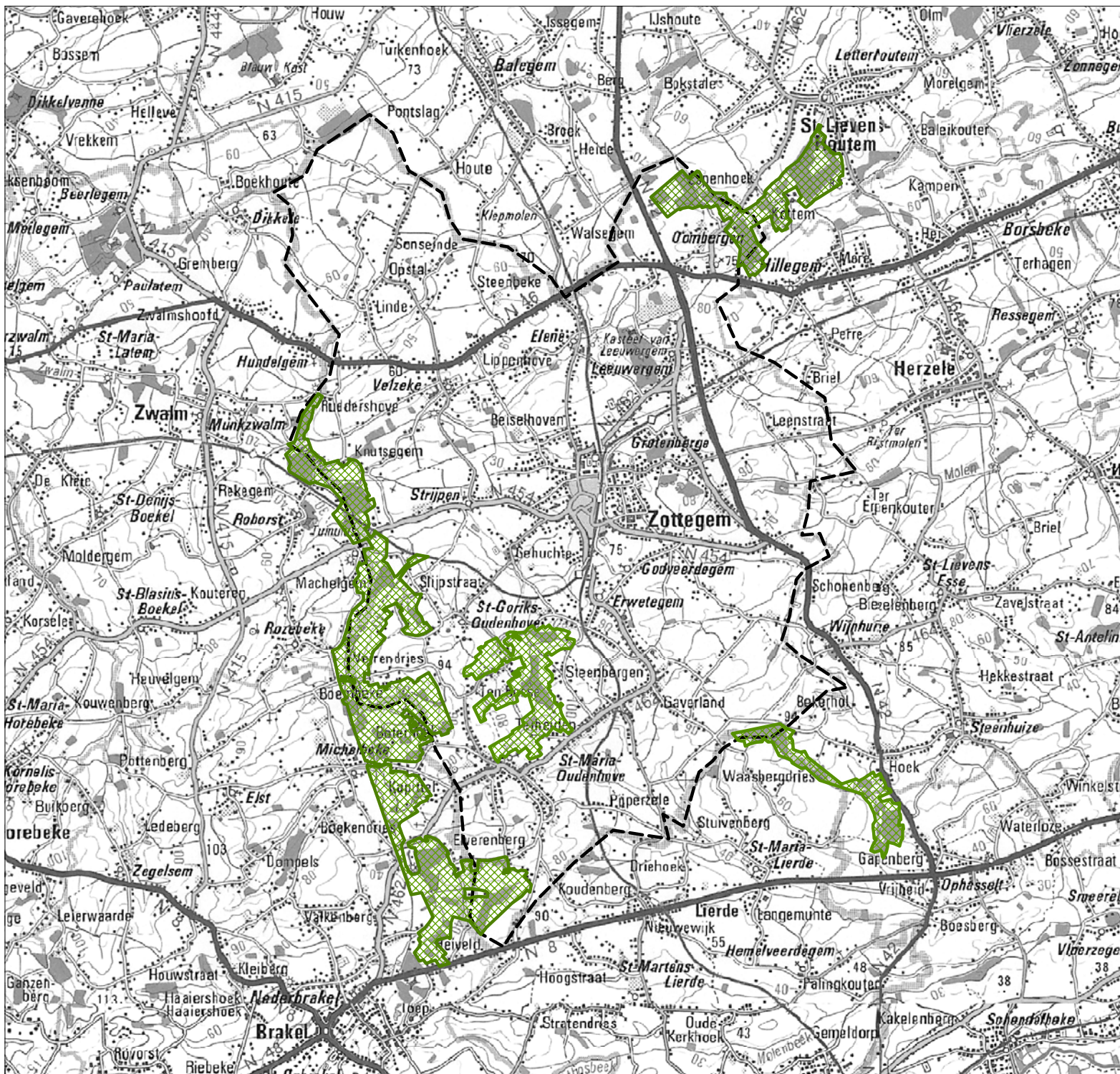
Gemeentelijk Ruimtelijk Structuurplan STAD ZOTTEGEM

Opdrachtgever : Gemeentebestuur van Zottegem

KAART : 21

HABITATGEBIEDEN





Legende



Habitatgebieden

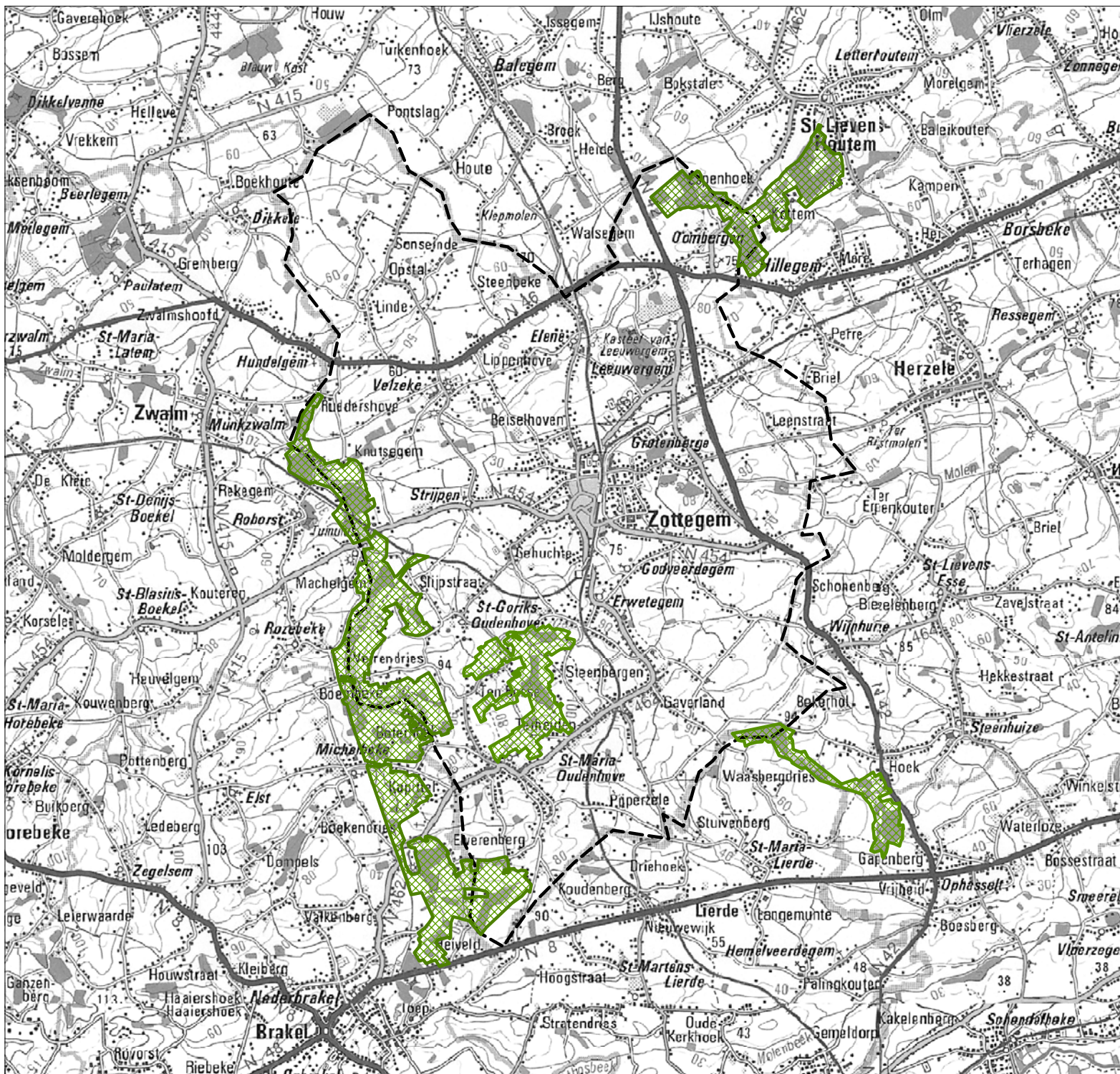
Gemeentelijk Ruimtelijk Structuurplan STAD ZOTTEGEM

Opdrachtgever : Gemeentebestuur van Zottegem

KAART : 21

HABITATGEBIEDEN





Legende



Habitatgebieden

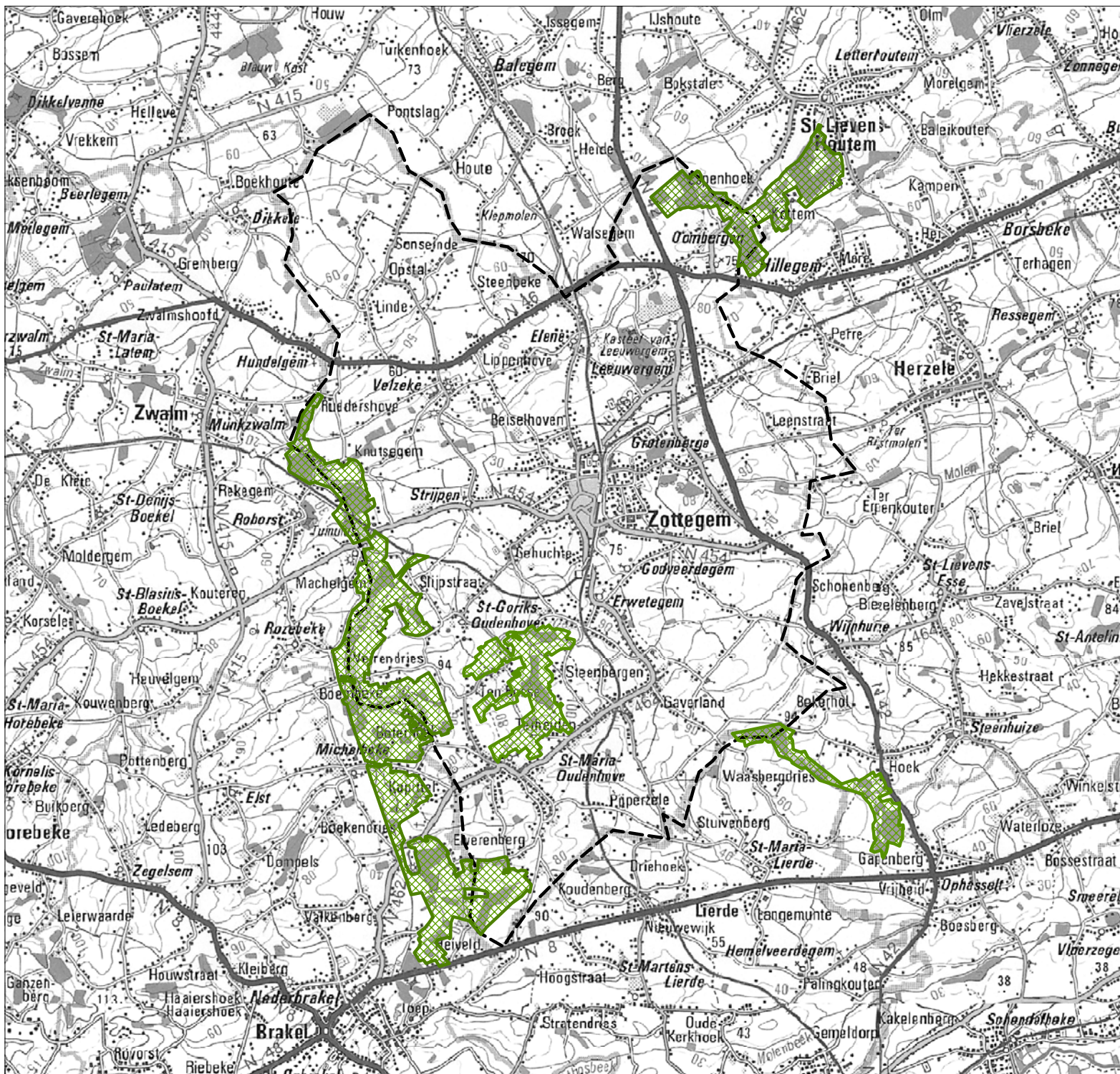
Gemeentelijk Ruimtelijk Structuurplan STAD ZOTTEGEM

Opdrachtgever : Gemeentebestuur van Zottegem

KAART : 21

HABITATGEBIEDEN





Legende



Habitatgebieden

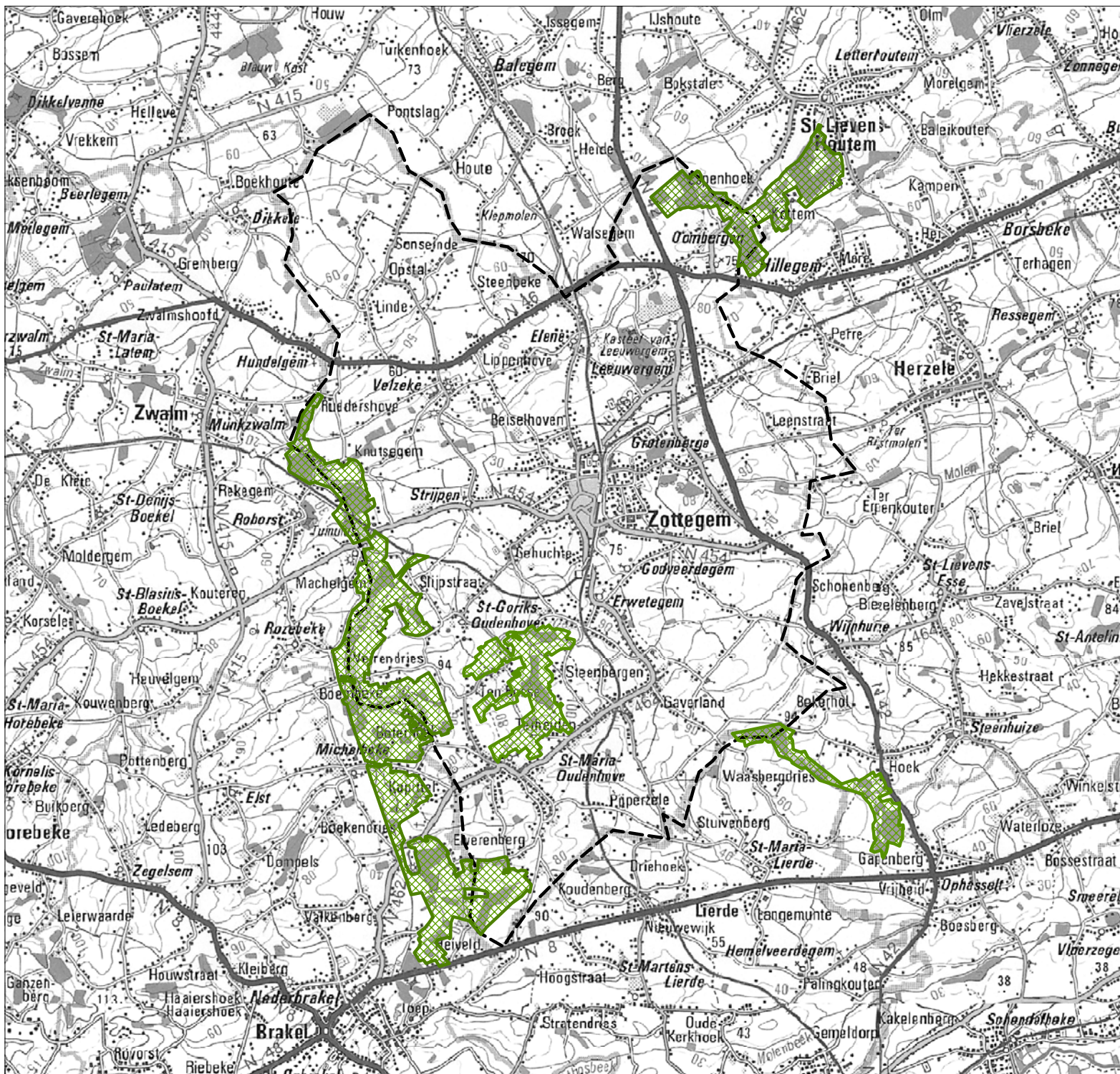
Gemeentelijk Ruimtelijk Structuurplan STAD ZOTTEGEM

Opdrachtgever : Gemeentebestuur van Zottegem

KAART : 21

HABITATGEBIEDEN





Legende



Habitatgebieden

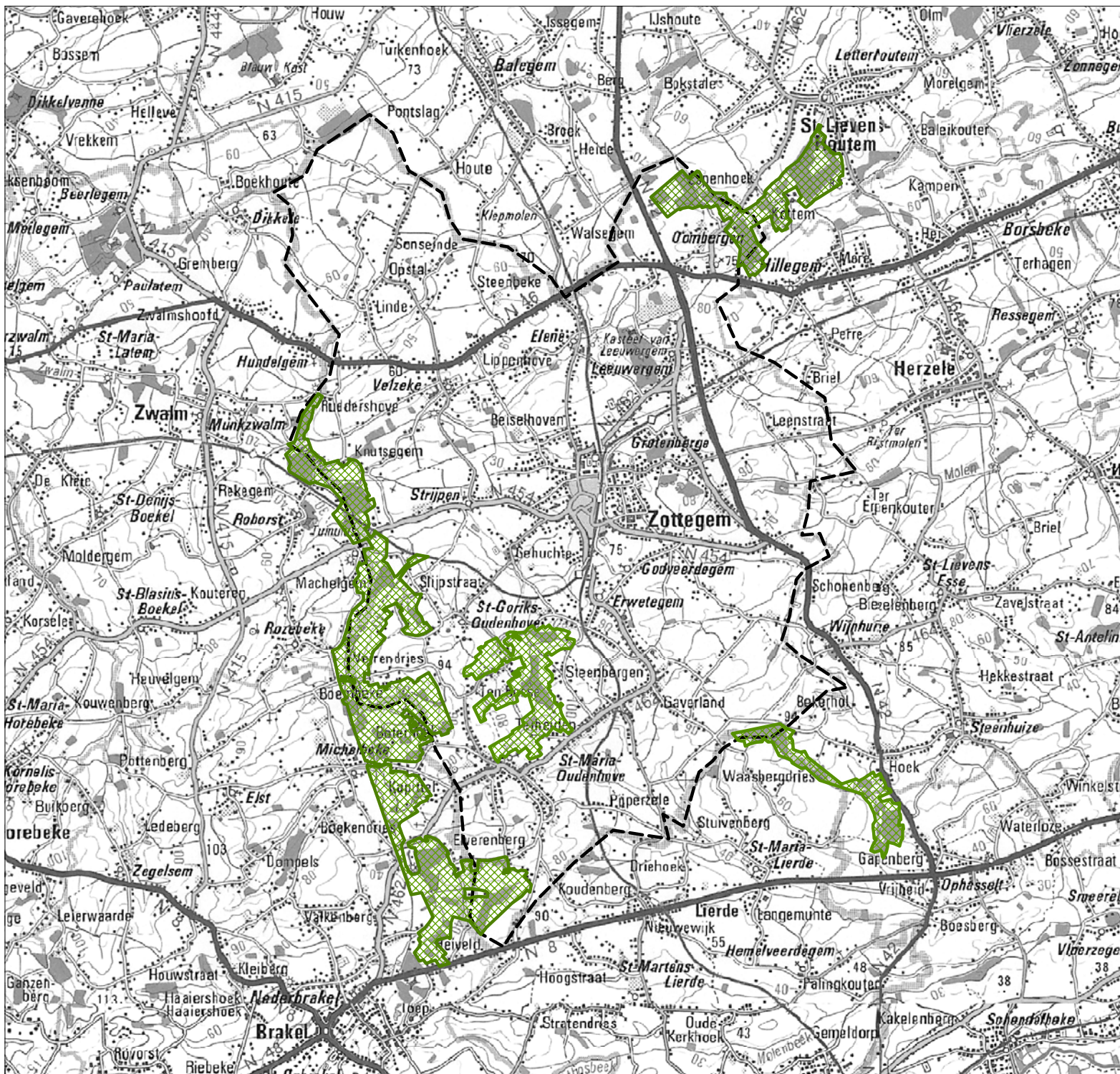
Gemeentelijk Ruimtelijk Structuurplan STAD ZOTTEGEM

Opdrachtgever : Gemeentebestuur van Zottegem

KAART : 21

HABITATGEBIEDEN





Legende



Habitatgebieden

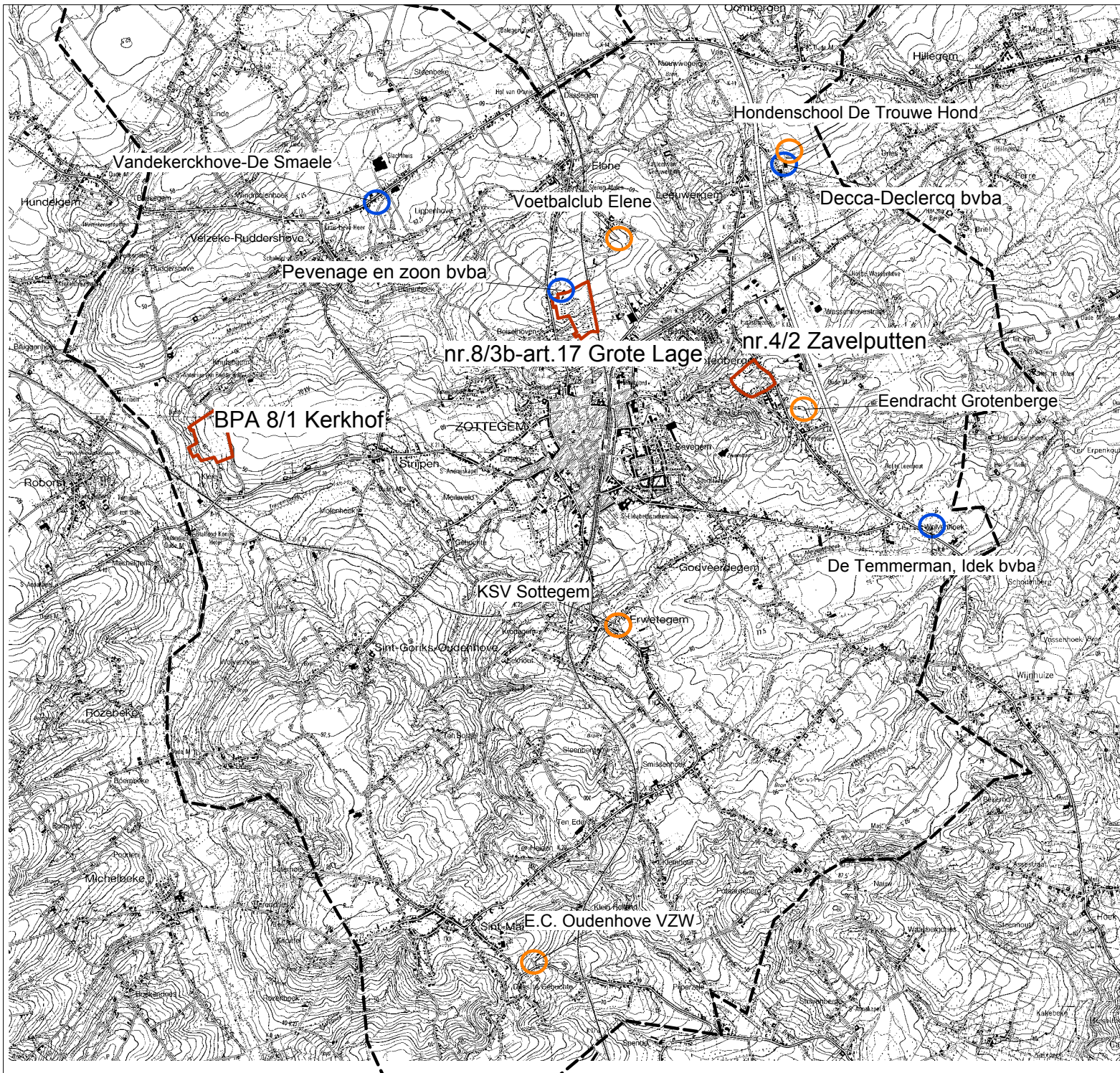
Gemeentelijk Ruimtelijk Structuurplan STAD ZOTTEGEM

Opdrachtgever : Gemeentebestuur van Zottegem

KAART : 21

HABITATGEBIEDEN





Legende



Afbakening BPA's



Locaties van sectoraal BPA zonevrije recreatie



Locaties van sectoraal BPA zonevrije bedrijven

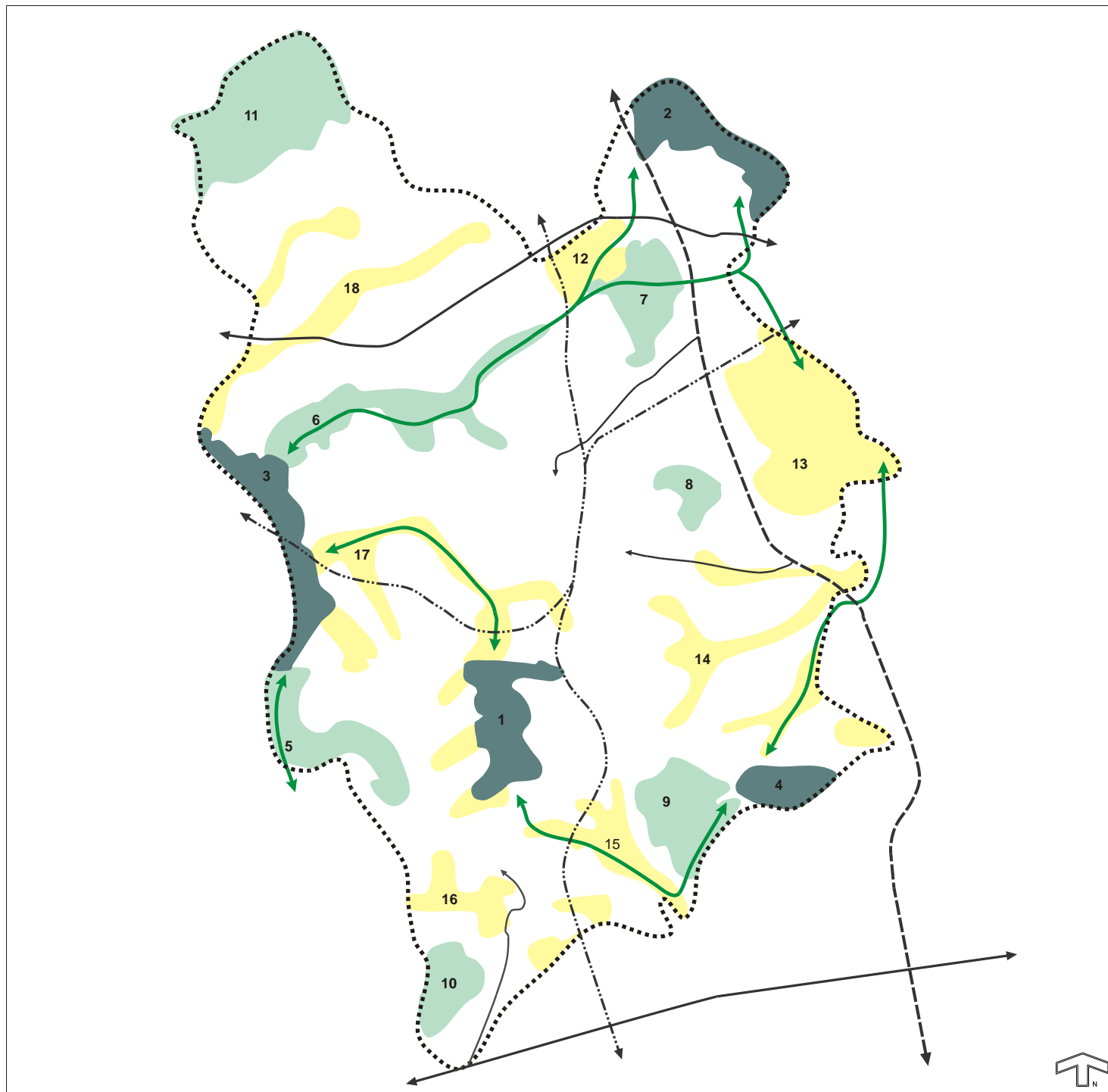
Gemeentelijk Ruimtelijk Structuurplan STAD ZOTTEGEM

Opdrachtgever : Gemeentebestuur van Zottegem

KAART : 22

SITUERING BPA'S





Legende

- A-gebieden** zeer waardevolle gebieden
prioritaire aandacht
1. Steenberg
 2. Oombergse bossen
 3. Zwalmvallei Roborst
 4. Parkbos
- B-gebieden** potenties voor natuurbescherming
en natuurontwikkeling
5. Boterhoek
 6. Molenbeek-Bettelhovebeek
 7. Kasteelpark Leeuwergem
 8. Domein Breivelde
 9. Potaarde
 10. Lilare-Kloosterbos-Toep
 11. Munkboshoeven
- C-gebieden** beekvalleien met natuur als
bijfunctie, concentraties historisch
gegroeide KLE
12. Nieuwege
 13. Leenstraat-Pardassenhoek
 14. Plankebeek en zijdalen
 15. Tsjompenkouterbeek
 16. Marebeek-Ruggebeek
 17. Traveinsbeek
 18. Zwedebeek-Passemarebeek
- D-gebieden** uitbouwen ecologische
infrastructuur, realiseren
basismilieukwaliteit
rest van het grondgebied

↔ De groene gordel

Gemeentelijk Ruimtelijk Structuurplan STAD ZOTTEGEM

Opdrachtgever : Gemeentebestuur van Zottegem

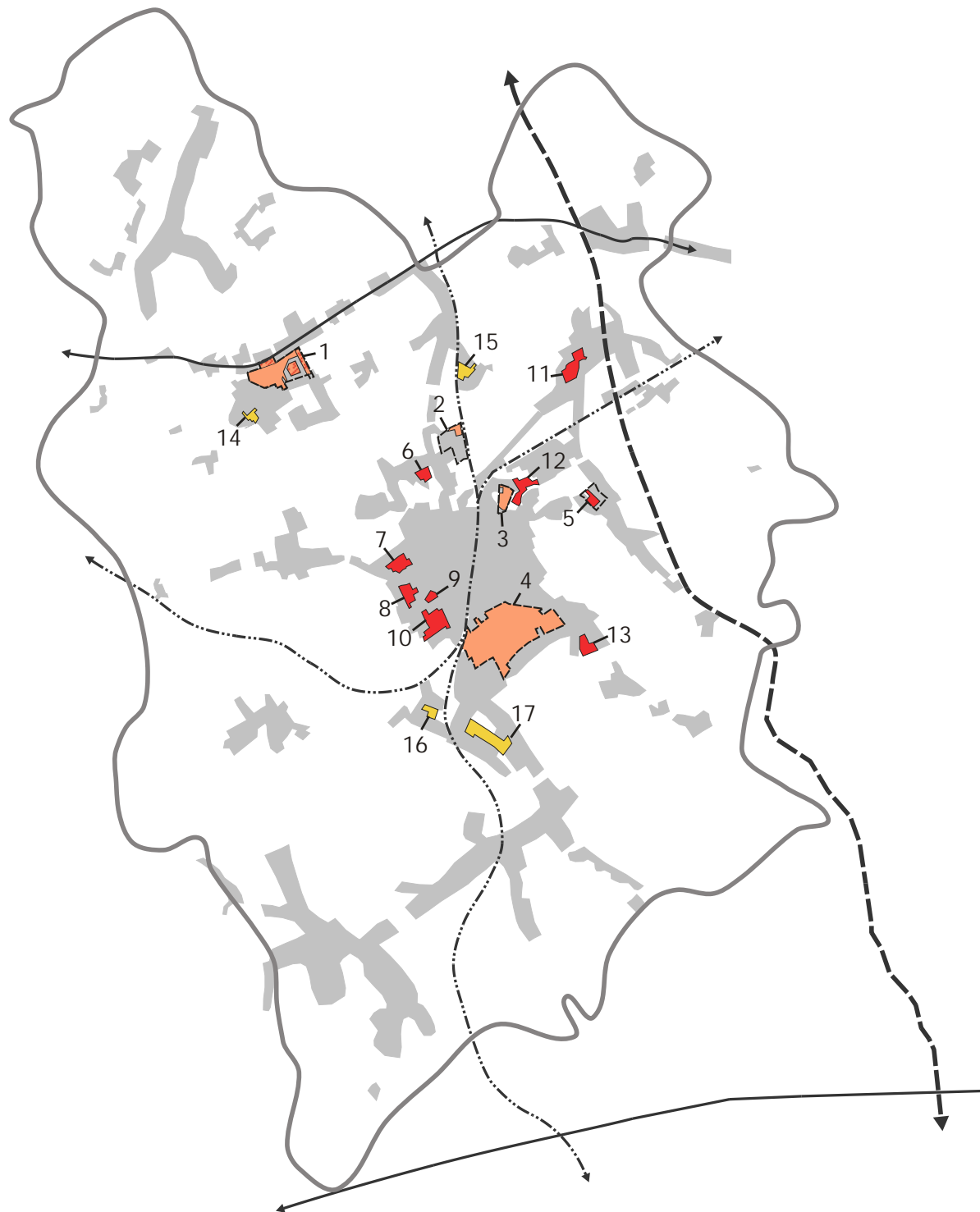
KAART : 23

DE GNOP-GEBIEDEN



Juni 2000

1620 - 00



Legende

- nog niet aangesneden woonuitbreidingsgebied langs niet-uitgeruste wegen
- nog niet aangesneden woonuitbreidingsgebied langs uitgeruste wegen
- begrenzing van de woonuitbreidingsgebieden zoals aangeduid op het gewestplan
- niet-uitgeruste binnengebieden in het woongebied/BPA
- niet-uitgeruste binnengebieden in het landelijk woongebied

Aantal hectare onbebouwde gronden in niet-uitgeruste binnengebieden en woonuitbreidingsgebieden

ligging	aantal hect.
1 Velzeke	7,0 ha
2 Elene	1,0 ha
3 Bevegem - Grotenberge	2,3 ha
4 Grotenberge - Godveerdegem	36,5 ha
5 Bevegem - Grotenberge	0,9 ha
6 Zottegem	1,4 ha
7 Zottegem	2,5 ha
8 Zottegem	2,4 ha
9 Zottegem	0,9 ha
10 Zottegem	4,7 ha
11 Leeuwergem	3,6 ha
12 Bevegem - Grotenberge	3,0 ha
13 Godveerdegem	2,8 ha
14 Velzeke	1,1 ha
15 Elene	1,8 ha
16 Erwetegem	0,9 ha
17 Erwetegem	5,2 ha

Gemeentelijk Ruimtelijk Structuurplan STAD ZOTTEGEM

Opdrachtgever : Gemeentebestuur van Zottegem

KAART : 24

HUIDIG AANBOD NIET-UITGERUSTE
BOUWGRONDEN (TOESTAND 1997)

April 2003



1620 - 00