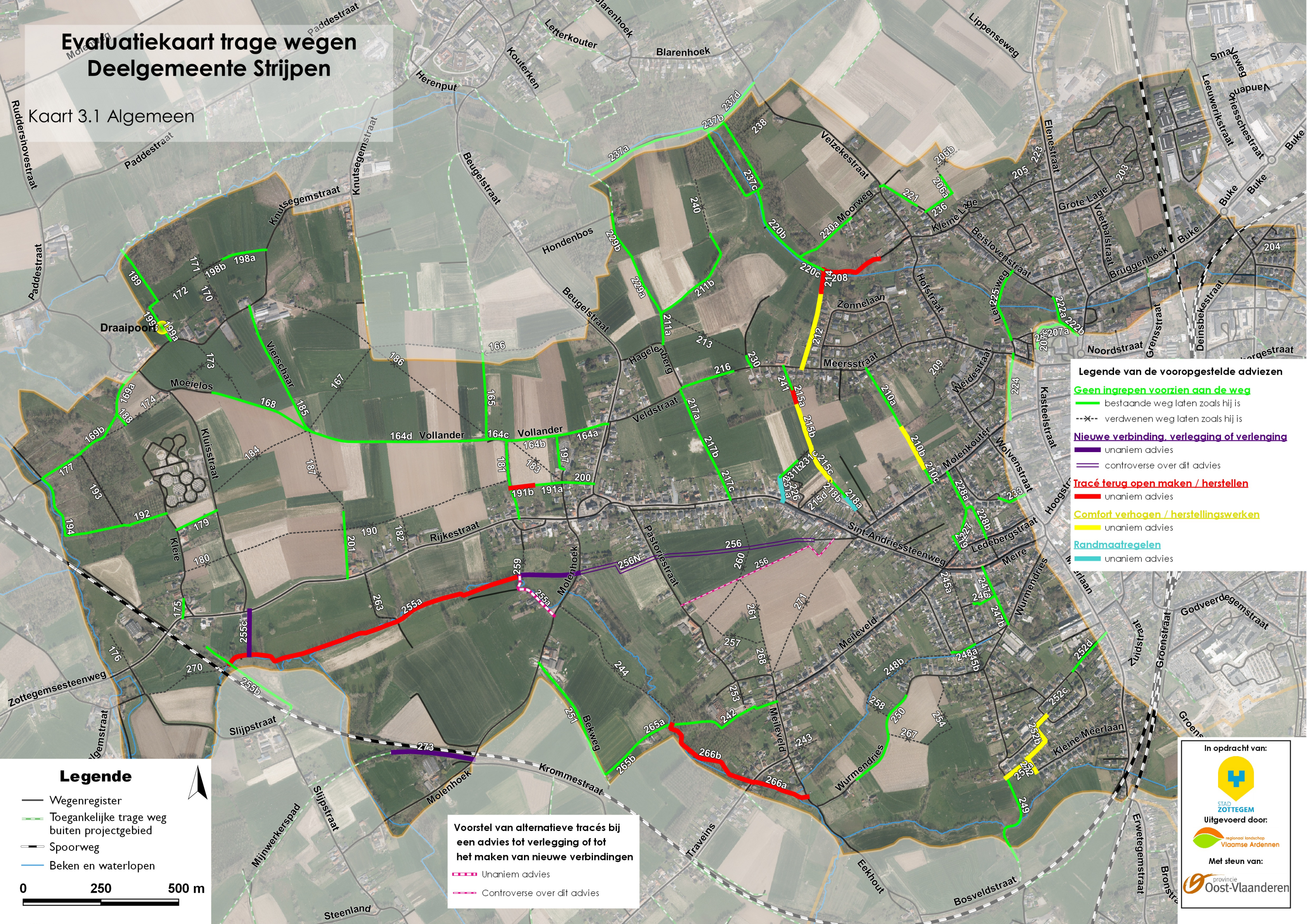


# Evaluatiekaart trage wegen Deelgemeente Strijpen

Kaart 3.1 Algemeen



## Legende van de vooropgestelde adviezen

### Geen ingrepen voorzien aan de weg

— bestaande weg laten zoals hij is

---\*--- verdwenen weg laten zoals hij is

### Nieuwe verbinding, verlegging of verlenging

— unaniem advies

— controverse over dit advies

### Tracé terug open maken / herstellen

— unaniem advies

### Comfort verhogen / herstellingswerken

— unaniem advies

### Randmaatregelen

— unaniem advies

## Voorstel van alternatieve tracés bij een advies tot verlegging of tot het maken van nieuwe verbindingen

— Unaniem advies

— Controverse over dit advies

## Legende

- Wegenregister
- Toegankelijke trage weg  
buiten projectgebied
- Spoorweg
- Beken en waterlopen

0 250 500 m

In opdracht van:



STAD  
ZOTTEGEM

Uitgevoerd door:



Met steun van:

