



ROUTEKAART

VBS De Groene Poort

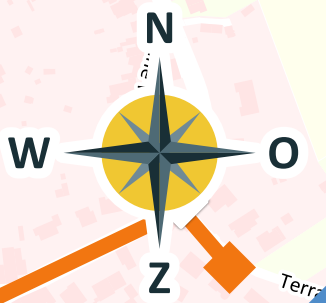
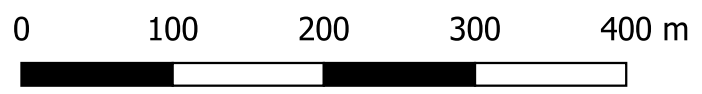
Ken jij de veiligste route naar school?

Deze kaart maakt je wegwijs langs zoveel mogelijk veilige routes naar school. Op deze routes moet je even goed opletten als op elke andere weg! Zoek op de kaart waar jouw route vertrekt. Op elke route liggen een aantal aandachtspunten. Op de achterkant van deze kaart kun je per punt lezen waar je op moet letten. De routes zijn aangegeven richting school. Staat jouw route er niet bij? Teken ze zelf in en bespreek met je ouders of in de klas waar je op moet letten.



Legende

-  School
-  Opgelet
-  Kerk
-  Sportterrein
-  Parking
-  Gele route
-  Groene route
-  Oranje route
-  Zijroute
-  Blauwe route



GELE ROUTE

Deze route start in de Sint-Goriksstraat en loopt via de Boterhoekstraat en de Oudenhovestraat en enkele trage wegen naar school.



1 Sla rechtsaf in de Torenweg Geef tijdig je richting aan.



2 Sla linksaf naar de Boterhoekstraat. Je komt uit een landweg dus heb je geen voorrang op het aankomende verkeer. Maak verder gebruik van de trage weg in de Boterhoekstraat en vervolg je weg via de Processieweg.



3 Sla linksaf en direct daarna rechtsaf naar de Lilarestaat. Geef tijdig je richting aan.

Pas de voorrangsregels toe.

GROENE ROUTE

Deze route start op Ter Heiden en loopt via trage wegen naar het Wantenplein en verder naar school.



1 Sla rechtsaf naar Ten Ede. Let op als je uit het padje komt, geef steeds voorrang aan de voetgangers.

BLAUWE ROUTE

Deze route start op Schilderken en loopt via de Doorschietweg en de Hazestraat naar school.



1 Sla rechtsaf naar de Doorschietweg.



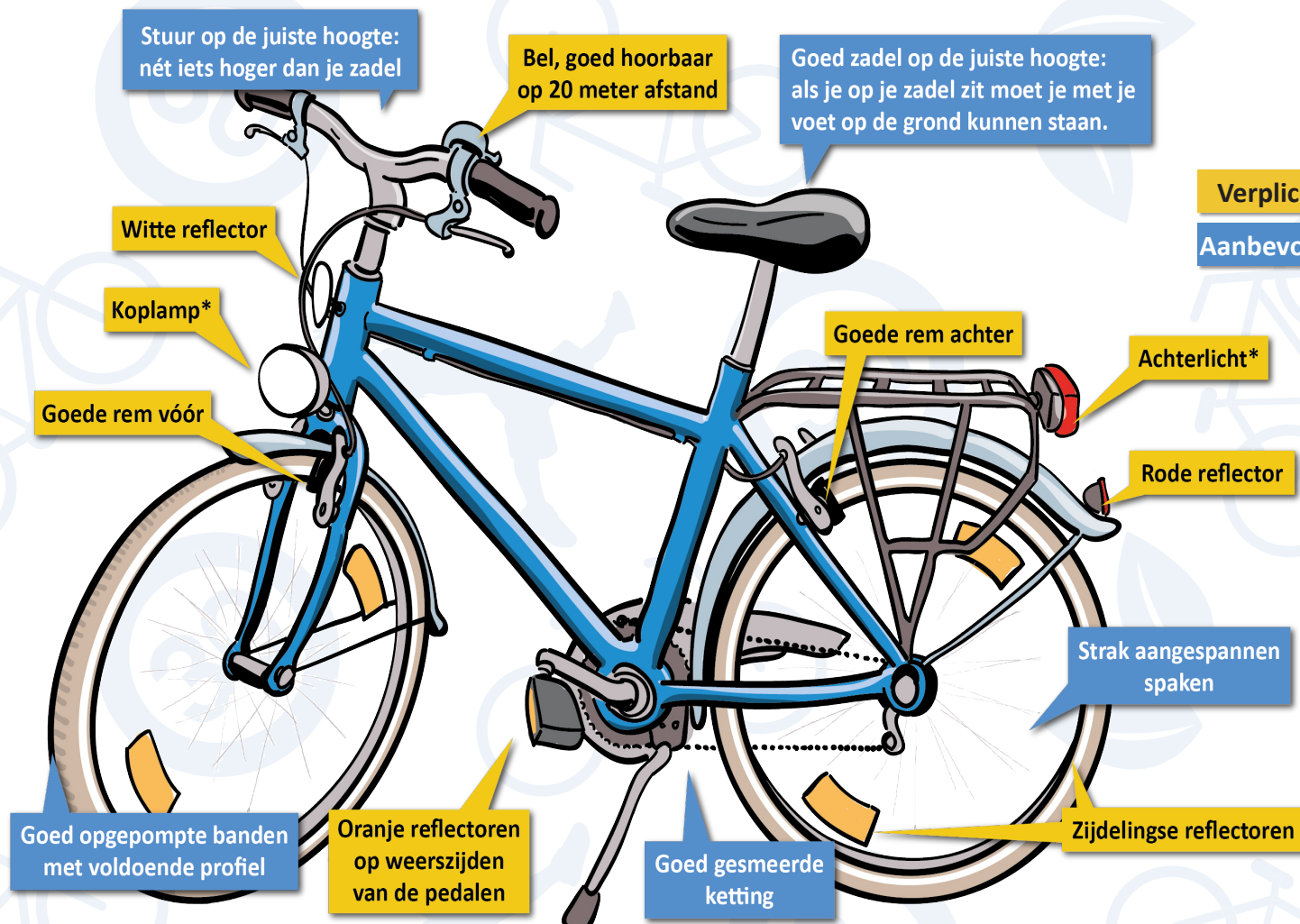
2 Sla linksaf zodat je in de Lilarestaat uitkomt.

ORANJE ROUTE

Deze route start in de Terrasstraat en loopt verder via de Hazestraat. De route sluit aan bij de groene route.

*'s Nachts of wanneer het zicht beperkt is tot 200 meter, moet je fietsverlichting hebben. Een goed werkend geel of wit licht vooraan en goed werkend rood licht achteraan. Deze lichten mogen knipperen. Je mag deze lichten op jezelf bevestigen zoals op je jas of boekentas, maar vergeet ze niet mee te nemen. Beter zijn vaste lichten op je fiets. Denk ook aan je fietshelm en fluoveest!

Fiets in orde?



Trage wegen

Wat betekent dit?

- In de ruime omgeving van de school zijn verschillende trage wegen waar enkel voetgangers en fietsers toegelaten zijn. Die weggetjes zijn een goed alternatief voor de openbare weg.
- Kijk op deze kaart of er een mogelijkheid is om via een trage weg naar school te gaan. Ze zijn aangeduid in stippellijn.
- Let op voor oneffenheden en zorg dat je goede fietsverlichting hebt bij duisternis.



- De school moedigt het STOP-principe aan. Dit letterwoord staat voor Stappen, Trappen, Openbaar vervoer en Privévervoer.
- Als we ons verplaatsen overwegen we eerst of dit te voet kan. Als dit geen optie is nemen we de fiets of het openbaar vervoer. Pas in laatste instantie nemen we de auto (privévervoer).